

## ВОЙНИЦЬКА ПЛОЩА

**Корисна копалина:** газ природний (бутани, етан, пропан)

**Вид, строк користування надрами:** геологічне вивчення нафтогазоносних надр, у тому числі дослідно-промислова розробка родовища з подальшим видобуванням нафти і газу (промислова розробка родовищ), 20 років

**Місце розташування:** Волинська область, Ковельський та Володимирський райони

**Площа ділянки:** 157,1 км<sup>2</sup>

### Геологічна характеристика

Войницька площа розташована у північній частині Львівського палеозойського прогину Східно-Європейської платформи у межах його східного борту, який характеризується моноклінальним зануренням осадової товщі. У межах Львівського палеозойського прогину відкриті два невеликі газові родовища: одне на площі Великі Мости і друге на площі Локачі. Продуктивні відклади у середньому та у верхній частині нижнього девону. Газопрояви виявлені у кембрійських відкладах на площах Новий Витків, Великі Мости, Литовеж, Перемишляни та інші. Близькість Войницької площі до Локачинського газового родовища становить її в ряд високоперспективних.

### Наявна геологічна інформація

У 1988 році гп 63/88 проводилися комплексні геофізичні і геохімічні роботи з метою виявлення об'єктів перспективних на нафту і газ. У результаті гравіметричних робіт було виділено декілька локальних аномалій гравіметричного поля.

Літогазохімічні дослідження дозволили виявити Озютинську геохімічну аномалію.

У 2001–2002 роках на Войницькій площі були виконані пошукові сейсморозвідувальні роботи МСГТ (партії 14/01, 60/01). У результаті виконаних робіт виявлено Войницьку структуру по нижньопалеозойських відкладах. За цими роботами Войницька структура представляє собою брахіантиклінальну складку, успадковану від підняття у фундаменті. Площа структури по ізогіпсі мінус 900 м (Д2р1) складає 45,0 км<sup>2</sup>. Розміри по довгій осі – 3,5 км, по короткій – 1,2 км, амплітуда – 65 м. При конформності структурних планів, розміри складки співрозмірні.

По хвильовому полю на окремих інтервалах профілів (пр. 08 1401, ПК.ПК. 12.60-28.00 і пр. 02. 1401, ПК.ПК.55.00-67.00) сп 14/01 та 60/01 спрогнозоване можливе існування рифогенних тіл. Через рідку сітку профілів їх оконтурити не вдалося.

На Войницькій площі підтверджено існування двох малоамплітудних порушень, які прогнозувалися дослідником регіону – Вишняковим І.Б.

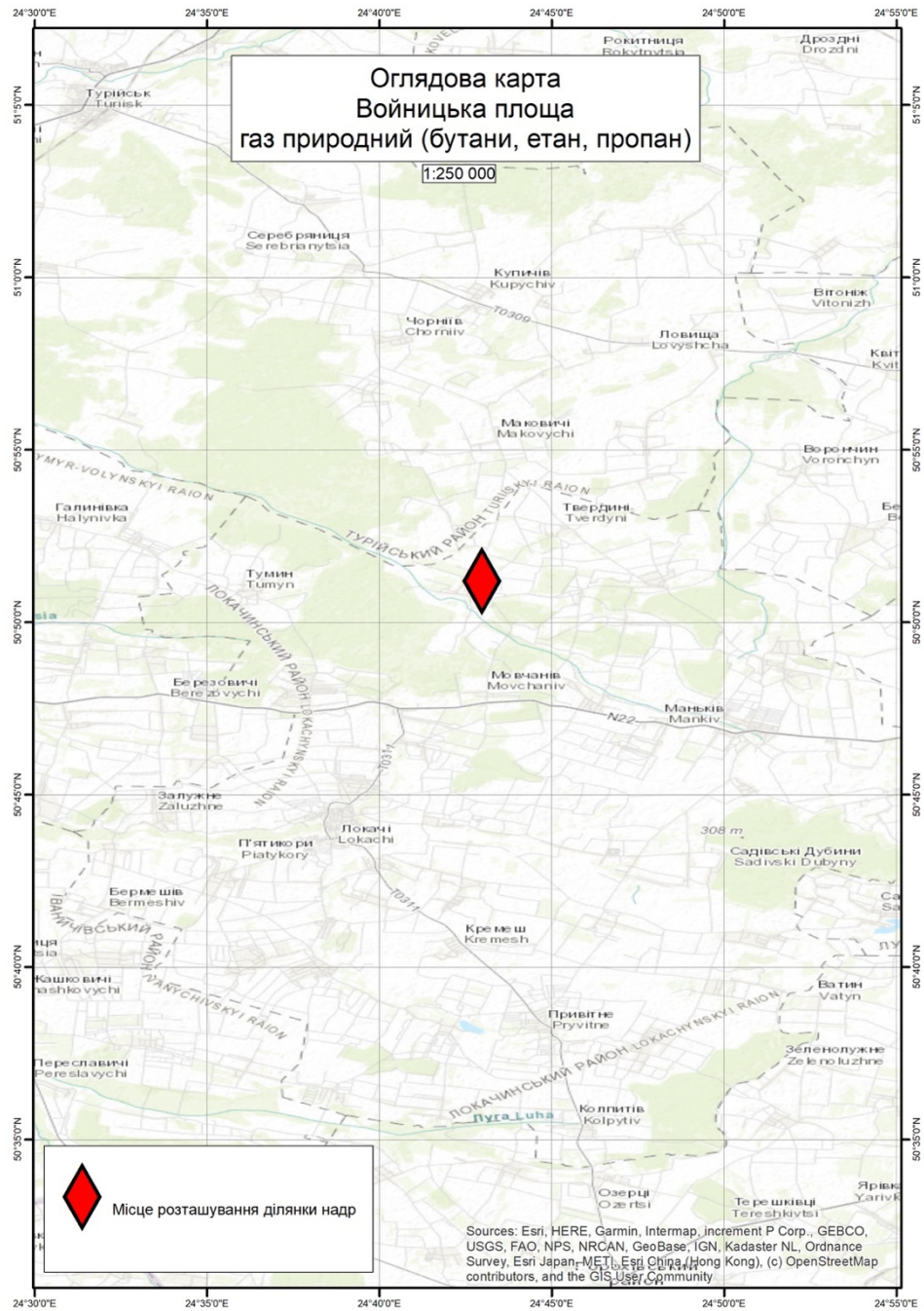
[http://geoinf.kiev.ua/wp/geologichnizviti.php?rep=fnd\\_shifr.rdf&schifr=58822](http://geoinf.kiev.ua/wp/geologichnizviti.php?rep=fnd_shifr.rdf&schifr=58822)

### Оцінка ресурсів/запасів

Відсутня.

**Мінімальна програма робіт.** Передбачена примірними угодами про умови користування надрами та визначена у додатку «Програма робіт».

Примірні угоди розміщені за посиланням: <http://www.geo.gov.ua/primirni-ugodi-pro-umovi-koristuvannya-nadrami/>



Ситуаційний план  
 Войницька площа  
 газ природний (бутани, етан, пропан)  
 Площа 157,1 кв.км

1:150 000

NN	ПнШ WGS-84	Схд WGS-84
1	50° 52' 28,88" N	24° 49' 23,36" E
2	50° 47' 58,87" N	24° 44' 53,37" E
3	50° 46' 46,45" N	24° 42' 45,92" E
4	50° 45' 3,66" N	24° 41' 14,90" E
5	50° 44' 0,86" N	24° 39' 43,38" E
6	50° 49' 45,89" N	24° 37' 27,05" E
7	50° 53' 24,87" N	24° 39' 33,36" E
8	50° 56' 6,87" N	24° 40' 29,35" E

- Кутові точки
- Контур ділянки надр