

ОБОЛОНСЬКА ПЛОЩА

Корисна копалина: нафта, газ природний (бутани, етан, пропан), конденсат

Вид, строк користування надрами: геологічне вивчення нафтогазоносних надр, у тому числі дослідно-промислова розробка родовища з подальшим видобуванням нафти і газу (промислова розробка родовищ), 20 років

Місце розташування: Полтавська область, Кременчуцький район

Площа ділянки: 496,43 км²

Геологічна характеристика

За даними пробурених у межах ділянки структурно-картувальних свердловин та з урахуванням результатів польових геофізичних досліджень, розріз осадового чохла загальною потужністю менше 1000 м представлено відкладами палеозойської, мезозойської та кайнозойської ератем. Згідно тектонічній будові України Оболонська ділянка приурочена до центральної частини південно-східного схилу Українського кристалічного щита. У безпосередній близькості розташована Дніпровсько-Донецька западина, якій відповідає Придніпровська низовина. На існуючій стадії геологічного вивчення прогнозується наявність, у розуцільнених та тріщинуватих породах докембрійського кристалічного фундаменту, дуже дрібного газового родовища. Очікувані продуктивні поклади ймовірно залягають на глибинах від 400 м до 4000 м.

Наявна геологічна інформація

На сучасному рівні геологічного вивчення особливості глибинної будови ділянки пояснюються наявністю ударного кратера. За даними інтерпретації матеріалів раніше проведених геофізичних досліджень очікується, що безпосередньо під дном кратера залягає аутогенна брекчія – породи, що роздроблені і частково метаморфізовані в результаті зіткнення, а під аутигенною брекчією до глибини 4000 м знаходяться тріщинуваті породи кристалічного фундаменту. І хоча ділянка розташована на безперспективних, по відношенню до порід осадового чохла, землях, саме з розуцільненими породами кристалічного фундаменту, виходячи із позицій абіогенної теорії походження вуглеводнів, можуть бути пов'язані тріщинуваті газонасичені колектори. Проведення подальших геологорозвідувальних робіт у межах ділянки необхідно для уточнення її геологічної будови та розширення території нафтогазоносності Східного нафтогазоносного регіону. Отримання позитивних результатів дозволить кардинально збільшити розміри території перспективної у відношенні нафтогазоносності та суттєво збільшити ресурсний потенціал Дніпровсько-Донецького нафтогазоносного регіону.

http://geoinf.kiev.ua/wp/geologichni-zviti.php?rep=fnd_shifr.rdf&schifr=40106

http://geoinf.kiev.ua/wp/geologichni-zviti.php?rep=fnd_shifr.rdf&schifr=58452

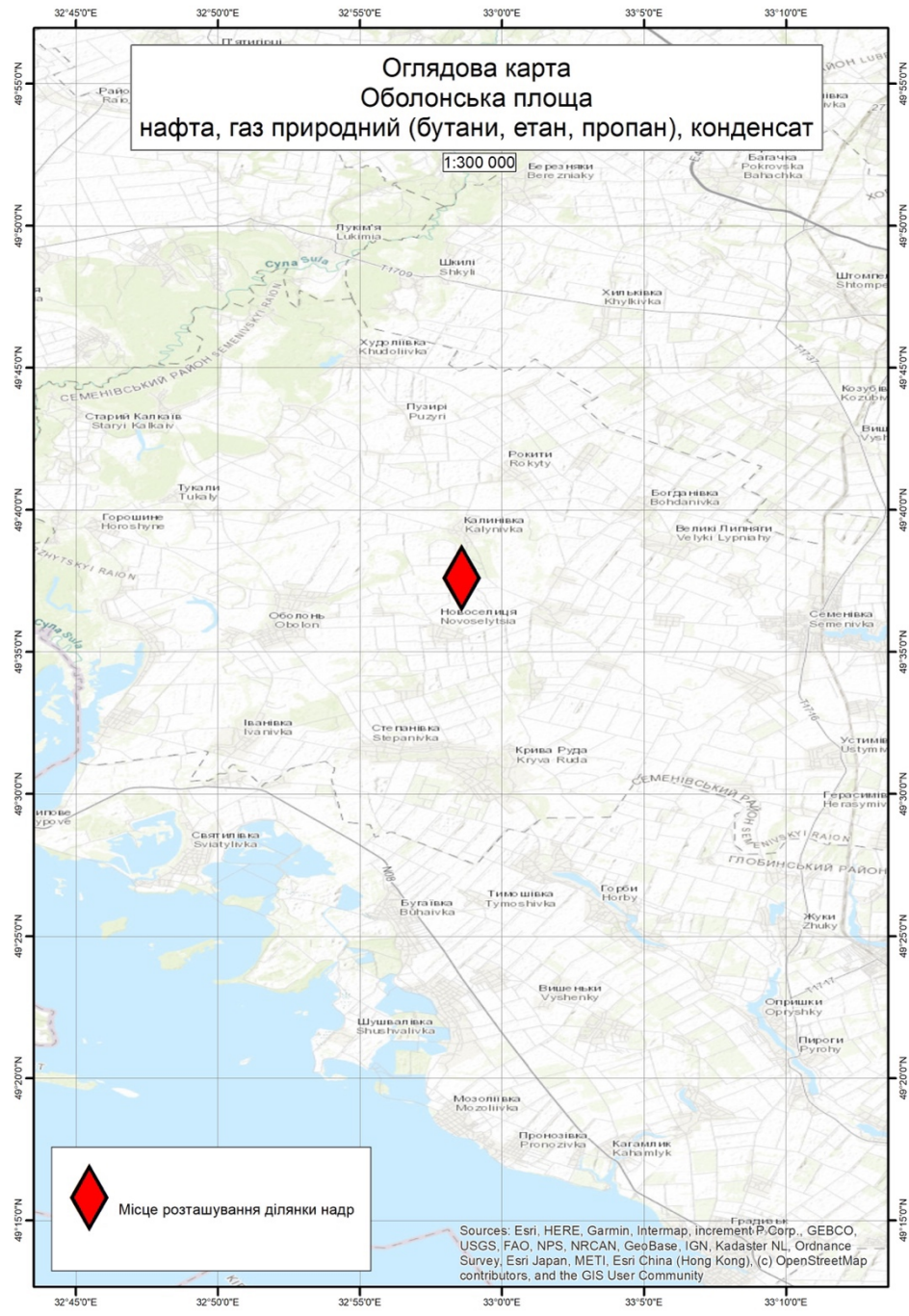
Оцінка ресурсів/запасів. Оболонська ділянка в відношенні щільності нерозвіданих видобувних ресурсів вуглеводнів кількісно не визначалась, знаходиться за її межами. Фондом об'єктів нафтогазоносних регіонів України Оболонська структура обліковується як підготовлена до параметричного буріння з прогнозними ресурсами $D_{\text{лок}}$ по тріщинуватих відкладах кристалічного фундаменту в кількості 58,5 млрд м³.

Мінімальна програма робіт. Передбачена примірними угодами про умови користування надрами та визначена у додатку «Програма робіт».

Примірні угоди розміщені за посиланням: <http://www.geo.gov.ua/primirni-ugodi-pro-umovi-koristuvannya-nadrami/>

Оглядова карта
Оболонська площа
нафта, газ природний (бутани, етан, пропан), конденсат

1:300 000



Місце розташування ділянки надр

Sources: Esri, HERE, Garmin, Intermap, increment P. Corp., GEBCO, USGS, FAO, NPS, NRCAN, GeoBase, IGN, Kadaster NL, Ordnance Survey, Esri Japan, METI, Esri China (Hong Kong), (c) OpenStreetMap contributors, and the GIS User Community

