

ТАРАШАНСЬКА ПЛОЩА

Корисна копалина: газ природний (бутани, етан, пропан)

Вид, строк користування надрами: геологічне вивчення нафтогазоносних надр, у тому числі дослідно-промислова розробка родовища з подальшим видобуванням нафти і газу (промислова розробка родовищ), 20 років

Місце розташування: Чернівецька область, Чернівецький район

Площа ділянки: 254,7 км²

Геологічна характеристика. Геологічний розріз ділянки робіт складений породами трьох структурних поверхів і представлений утвореннями усіх вікових груп – починаючи від архею до косівської світи верхнього бадену включно. За тектонічною будовою ділянка охоплює знизу вгору чотири структурні поверхи. Нижній – це кристалічний фундамент архей-протерозойського віку, що сходинкоподібно занурюється у сторону Карпатської гірської споруди по глибинних порушеннях (Чернівецьке та Сторожинецьке) з амплітудою до сотень метрів.

Наявна геологічна інформація. Тарашанська структура являє собою наступний по підняттю блок кембрійського структурного плану. Це слабо витягнута у північно-західному напрямку антиклінальна структура з апікальною ізогіпсою мінус 700 м. А по підшві обмежена ізогіпсою мінус 800 м, що з північного та південного сходу (як і в протерозойському плані) обмежується вище відміченими порушеннями, що складають єдину ортогональну систему глибинних порушень, пов'язаних, очевидно, з кристалічним фундаментом платформи. У західній частині блоку відмічено окреме куполоподібне підняття, яке попередніми дослідженнями було виділене як Михайлівська структура. На північний захід від неї відкривається у структурному плані ще одне антиклінальне підняття, яке за останніми дослідженнями не має свого північ-північно-західного оконтурення (за даними попередніх досліджень, це Червонодубравська структура) і потребує подальшого вивчення.

Перспективними для пошукув нафти і газу є мілководні шельфові утворення, складені у більшості карбонатними породами, вміщують органогенні споруди типу рифів, що за даними буріння і геофізики простежуються з північного заходу на південний схід у вигляді смуги складно побудованих переривчатих карбонатних утворень від Володимир-Волинського розлому через броди, Чернівці до кордону з Румунією. Над Тарашанською структурою по девону на фоні загального підняття осадового чохла платформи у північно-східному напрямку спостерігається пастка типу «структурний ніс» з апікальною ізогіпсою мінус 225 м, по підшві обмежена ізогіпсою мінус 275 м, з південного сходу обмежується поперечним порушенням, яке проявляється на усіх структурних планах. Над Димківською та Михайлівською кембрійськими структурами по девону спостерігається терасоподібне підняття на південно-західному фланзі вище відміченої структури. За рез ультатами геохімічних досліджень локалізовано ділянки з підвищеним вмістом вуглеводневих компонентів у четвертинних відкладах. Аналізуючи усі дані геофізичних досліджень на Тарашанській площі, можна досить впевнено говорити про її перспективність у нафтогазоносному відношенні.

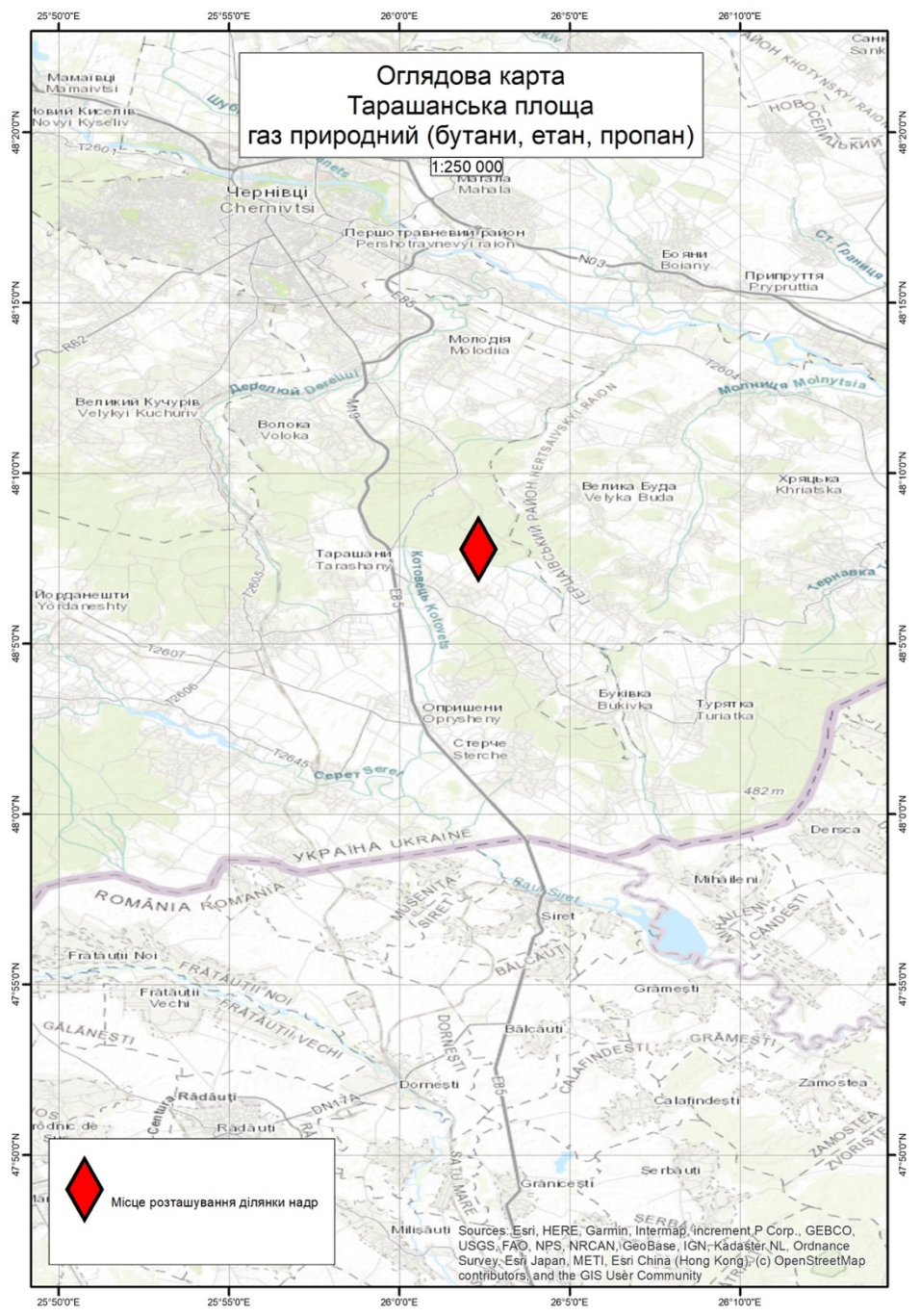
http://geoinf.kiev.ua/wp/geologichni-zviti.php?rep=fnd_shifr.rdf&schifr=62206

Оцінка ресурсів/запасів. На площі обраховані перспективні ресурси вільного газу по кембрійських відкладах категорії С³ у кількості 1100 млн м³. Площа підготовлена до параметричного буріння.

Мінімальна програма робіт. Передбачена примірними угодами про умови користування надрами та визначена у додатку «Програма робіт». Примірні угоди розміщені за посиланням: <http://www.geo.gov.ua/primirni-ugodi-pro-umovi-koristuvannya-nadrami/>

Оглядова карта
Тарашанська площа
газ природний (бутани, етан, пропан)

1:250 000

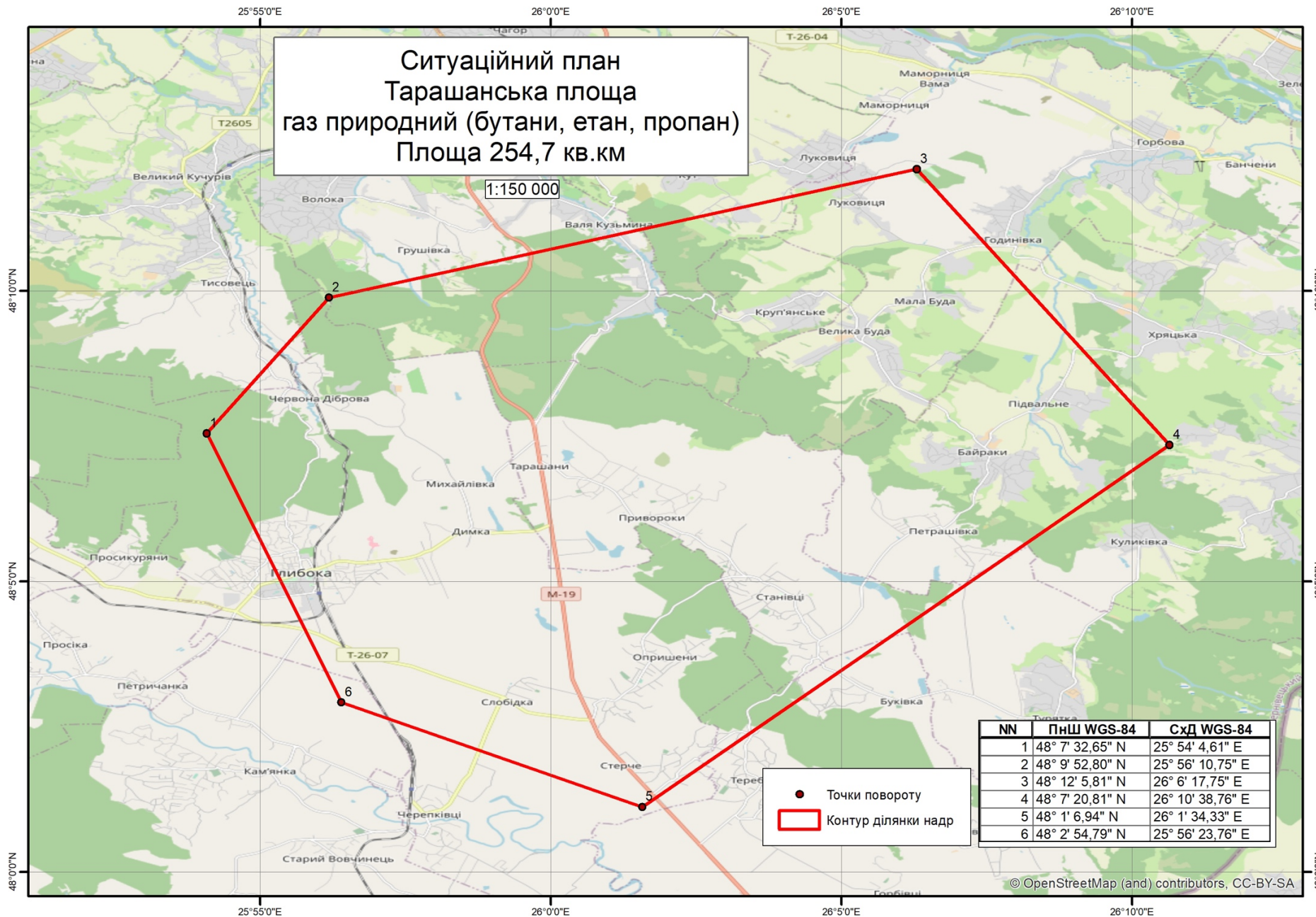


Місце розташування ділянки надр

Sources: Esri, HERE, Garmin, Intermap, increment P Corp., GEBCO, USGS, FAO, NPS, NRCAN, GeoBase, IGN, Kadaster NL, Ordnance Survey, Esri Japan, METI, Esri China (Hong Kong), (c) OpenStreetMap contributors, and the GIS User Community

Ситуаційний план
Тарашанська площа
газ природний (бутани, етан, пропан)
Площа 254,7 кв.км

1:150 000



- Точки повороту
- Контур ділянки надр

NN	ПнШ WGS-84	СхД WGS-84
1	48° 7' 32,65" N	25° 54' 4,61" E
2	48° 9' 52,80" N	25° 56' 10,75" E
3	48° 12' 5,81" N	26° 6' 17,75" E
4	48° 7' 20,81" N	26° 10' 38,76" E
5	48° 1' 6,94" N	26° 1' 34,33" E
6	48° 2' 54,79" N	25° 56' 23,76" E