

ПЛОЩА РИБНИЦЬКА

Корисна копалина: нафта, газ природний, конденсат.

Вид, строк користування надрами: геологічне вивчення нафтогазоносних надр, у т.ч. ДПР з подальшим видобуванням нафти, газу (промислова розробка родовищ), 20 років.

Місце розташування: Коломийський район Івано-Франківської області, за 6,3 км на південь від смт.Гвіздець та за 9 км на схід від м. Коломия. На території Рибницької площі розташовані – смт Заболотів та села Дебеславці, Троїця, Іллінці, Рудники, Тростянець, Рожневі Поля, Зібранівка. Поряд з Рибницькою площею в аналогічних геологічних умовах експлуатуються ряд інших газових родовищ: Дебеславецьке, Пилипівське, Гуцулівське, Черемхів-Струпківське, Славицьке, Черногузьке, Ковалівське.

Площа ділянки: 150,85 км².

Геологічна характеристика. У тектонічному відношенні Рибницька площа розташована в південно-східній частині Зовнішньої зони Передкарпатського прогину, в Івано-Франківській підзоні. Геологічна будова ділянки надр представлена неогеновим чохлам і мезопалеозойською основою, складеною нижньо-девонськими та силурійськими відкладами, зім'ятими у складки з кутами падіння 30-850 і насунутими у північно-східному напрямку на моноклінально залягаючі відклади палеозою. Мезозойський структурний ярус має загальне моноклінальне падіння порід у південно-західному напрямку. Осадочний чохол незгідно залягає на вищеописаних структурних ярусах і складений з відкладів нижнього, середнього і верхнього бадену. Баденський комплекс залягає на глибоко еродованій у палеоген-міоценовий час мезопалеозойській основі. Долина виповнена, в основному, відкладами верхнього бадену, які утворюють чітко виражену структуру огортання. В межах ерозійної височини утворюють структурний ніс огортання. Характерною рисою верхньобаденських відкладів є те, що піщано-алевритові пачки приурочені до бортів долин і схилів височин.

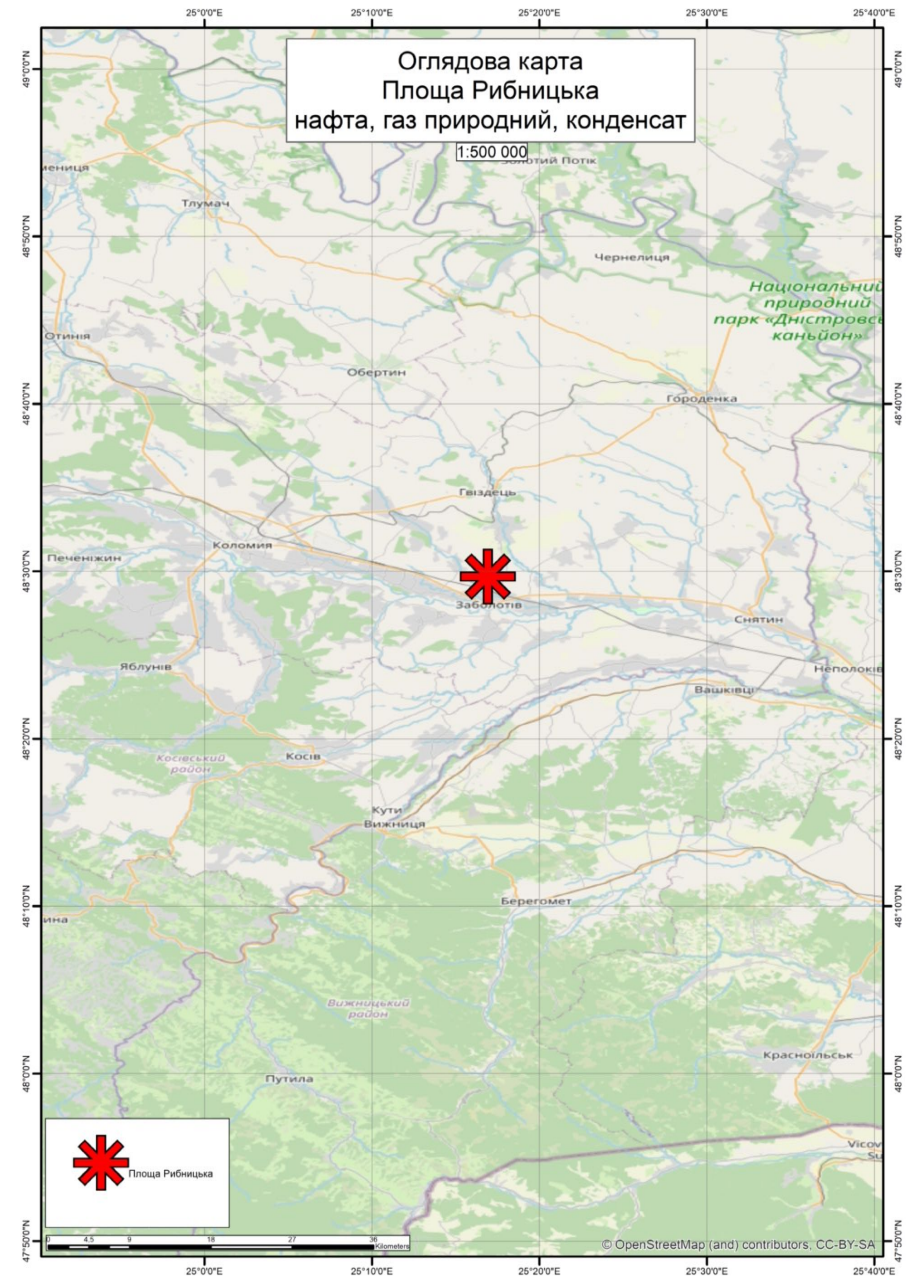
Перспективними в плані промислової нафтогазоносності на даній ділянці, в першу чергу, вважаються баденські відклади косівської світи неогену, а також не виключена можлива наявність покладів нафти та газу у мезопалеозойському комплексі порід.

Наявна геологічна інформація. Площа охоплена рядом зйомок – гравіметричними, магнітометричними та електророзвідувальними. Рибницька складка вперше виявлена при проведенні сейсморозвідувальних робіт у 1981 рр. (с.п. 55/81).
№44925, 45966

Оцінка ресурсів/запасів. Рибницька площа покриває ряд виявлених перспективних об'єктів з попередньо підрахованими ресурсами вільного газу за кодом класу 334 у кількості 71 млн м³ – Залучівська 7 млн.м³, Рибницька 8 млн м³, Рудниківська 15 млн м³, Троїцька 9 млн м³ та Хащавська 32 млн м³.

Мінімальна програма робіт

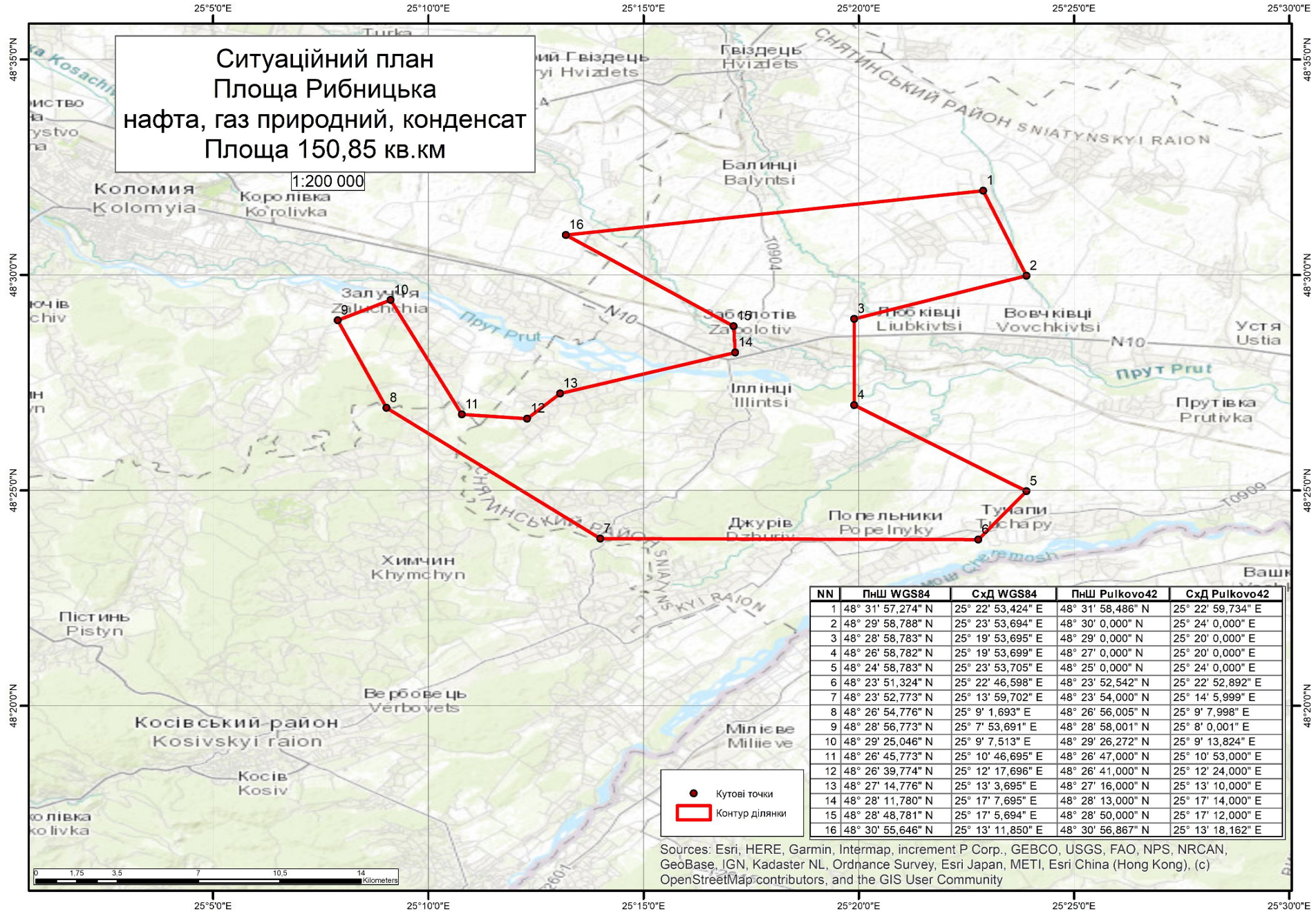
I етап (12 місяців) – обробка та переінтерпретація 2D сейсмічних даних, II етап (12 місяців) – проведення 2D або 3D сейсміки на 1/4 площі ділянки, III етап (24 місяці) – буріння не менше однієї продуктивної свердловини.



ПЛОЩА РИБНИЦЬКА

Ситуаційний план
Площа Рибницька
нафта, газ природний, конденсат
Площа 150,85 кв.км

1:200 000



NN	ПнШ WGS84	СхД WGS84	ПнШ Pulkovo42	СхД Pulkovo42
1	48° 31' 57,274" N	25° 22' 53,424" E	48° 31' 58,486" N	25° 22' 59,734" E
2	48° 29' 58,788" N	25° 23' 53,694" E	48° 30' 0,000" N	25° 24' 0,000" E
3	48° 28' 58,783" N	25° 19' 53,695" E	48° 29' 0,000" N	25° 20' 0,000" E
4	48° 26' 58,782" N	25° 19' 53,699" E	48° 27' 0,000" N	25° 20' 0,000" E
5	48° 24' 58,783" N	25° 23' 53,705" E	48° 25' 0,000" N	25° 24' 0,000" E
6	48° 23' 51,324" N	25° 22' 46,598" E	48° 23' 52,542" N	25° 22' 52,892" E
7	48° 23' 52,773" N	25° 13' 59,702" E	48° 23' 54,000" N	25° 14' 5,999" E
8	48° 26' 54,776" N	25° 9' 1,693" E	48° 26' 56,005" N	25° 9' 7,998" E
9	48° 28' 56,773" N	25° 7' 53,691" E	48° 28' 58,001" N	25° 8' 0,001" E
10	48° 29' 25,046" N	25° 9' 7,513" E	48° 29' 26,272" N	25° 9' 13,824" E
11	48° 26' 45,773" N	25° 10' 46,695" E	48° 26' 47,000" N	25° 10' 53,000" E
12	48° 26' 39,774" N	25° 12' 17,696" E	48° 26' 41,000" N	25° 12' 24,000" E
13	48° 27' 14,776" N	25° 13' 3,695" E	48° 27' 16,000" N	25° 13' 10,000" E
14	48° 28' 11,780" N	25° 17' 7,695" E	48° 28' 13,000" N	25° 17' 14,000" E
15	48° 28' 48,781" N	25° 17' 5,694" E	48° 28' 50,000" N	25° 17' 12,000" E
16	48° 30' 55,646" N	25° 13' 11,850" E	48° 30' 56,867" N	25° 13' 18,162" E

● Кутові точки
□ Контур ділянки

Sources: Esri, HERE, Garmin, Intermap, increment P Corp., GEBCO, USGS, FAO, NPS, NRCAN, GeoBase, IGN, Kadaster NL, Ordnance Survey, Esri Japan, METI, Esri China (Hong Kong), (c) OpenStreetMap contributors, and the GIS User Community