

## ДІЛЯНКА З ПРОЯВОМ ТИТАН-ЦИРКОНІЄВИХ РУД ХРАПІВЩИНА

**Корисна копалина:** титанові руди, цирконієві руди.

**Вид, строк користування надрами:** геологічне вивчення, у тому числі дослідно-промислова розробка корисних копалин з подальшим видобуванням, терміном до 20 років.

**Місце розташування:** Сумський район, Сумська область, на північно-північно-східній околиці с. Храпівщина. З північного боку примикає до прояву Корчаківський, а за 4 км північніше розташований прояв Біловодський. Через ділянку проходить автодорога Н-07.

**Площа ділянки:** 170 га.

### Геологічна характеристика

У межах ділянки верхня крейда залягає на глибині 58 – 66 м. Вона перекрита глауконіт-кварцовими пісками еоцену і схожими пісками межигорської світи нижнього олігоцену загальною потужністю 31 – 37 м, на яких повсюдно залягає берецька світа верхнього олігоцену, яка перекривається пістрявими глинами неогену або безпосередньо четвертинними суглинками. Берецька світа складається з нижньої і верхньої підсвіти. Нижня (змівська) підсвіта представлена кварцовими пісками зазвичай із значними домішками глауконіту і прошарками зелених листуватих глин. Абсолютні відмітки підшови підсвіти складають від +189 до 195 м, потужність її 6,5-13,6 м, у середньому 9,8 м. Верхня підсвіта, до якої приурочена рудоносна товща, складена світло-сірими і білими пісками часто у верхньому контакті і прошарками по всій товщі цегельно-червоного, помаранчевого, жовтого кольорів. За гранулометричним складом піски вельми тонкозернисті до алевритів, іноді містять малопотужні прошарки більш крупного піску, спостерігаються вельми тонкі темні прошарки, які збагачені рудними мінералами. Потужність підсвіти 5,3 – 13,5 м, у середньому 10,4 м. Потужність вищезалягаючих пістрявих глин неогену і четвертинних суглинків від 3 – 4 м до 15 м, у середньому 10 – 12 м. На ділянці у процесі геологічної зйомки масштабу 1:50000 було пробурено 14 свердловин, з них 10 (№№34, 187, 188, 222, 325, 327, 328, 334, 336, 338) розкрили зруденілі піски верхнь-оберецької підсвіти, у решті свердловин верхньоберецькі відклади виявилися повністю або більшою частиною розмиті. Відстань між свердловинами від 350 до 800 м. Рудоносний горизонт приурочений до верхньої частини сиваської підсвіти, не обводнений. Вміст циркону у 9-ти свердловинах більше 4 кг/м<sup>3</sup> (від 4,01 до 15 кг/м<sup>3</sup>) і лише в одній – № 328 знижується до 2,67 кг/м<sup>3</sup>. Середня потужність корисної копалини 5,6 м, розкриття – 13,0 м, середньозважений вміст циркону для всієї ділянки – 7,8 кг/м<sup>3</sup>, рутилу 9,9 кг/м<sup>3</sup>, умовного ільменіту 63 кг/м<sup>3</sup>, коефіцієнт розкриття 2,3. При потужності корисної товщі 4,3 м вміст циркону збільшується до 8,6 кг/м<sup>3</sup>, рутилу – до 10,7 кг/м<sup>3</sup>. Світло-сірі і білі різновиди пісків відповідають вимогам на маршаліт 2-го ґатунку.

### Наявна геологічна інформація

Прояв виявлений при проведенні геологічної зйомки масштабу 1:50000 району м. Суми (листи М-36-34-В, Г і М-36-46-А, Б) у 1969 – 1972 роках Харківською ГРЕ. Пізніше, у 1992 році, прояв довивчався і був визначений як один із найперспективніших. Прояв Храпівщина входить до складу Корчаківського рудного поля. Ділянка рекомендується для проведення пошуково-оцінювальних робіт.

[http://geoinf.kiev.ua/wp/geologichni-zviti.php?rep=fnd\\_shifr.rdf&schifr=34376](http://geoinf.kiev.ua/wp/geologichni-zviti.php?rep=fnd_shifr.rdf&schifr=34376)

[http://geoinf.kiev.ua/wp/geologichni-zviti.php?rep=fnd\\_shifr.rdf&schifr=53852](http://geoinf.kiev.ua/wp/geologichni-zviti.php?rep=fnd_shifr.rdf&schifr=53852)

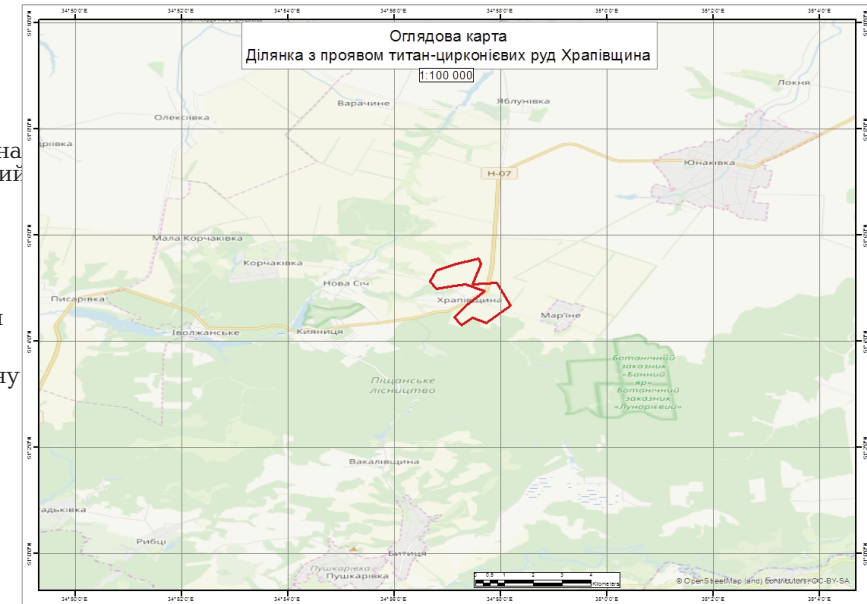
**Оцінка ресурсів/запасів:** попередньо підраховані прогнозні ресурси титан-цирконієвих руд по категорії Р2.

Інформація щодо кількості ресурсів має обмежений доступ.

### Мінімальна програма робіт

Передбачена примірними угодами про умови користування надрами та визначена у додатку «Програма робіт».

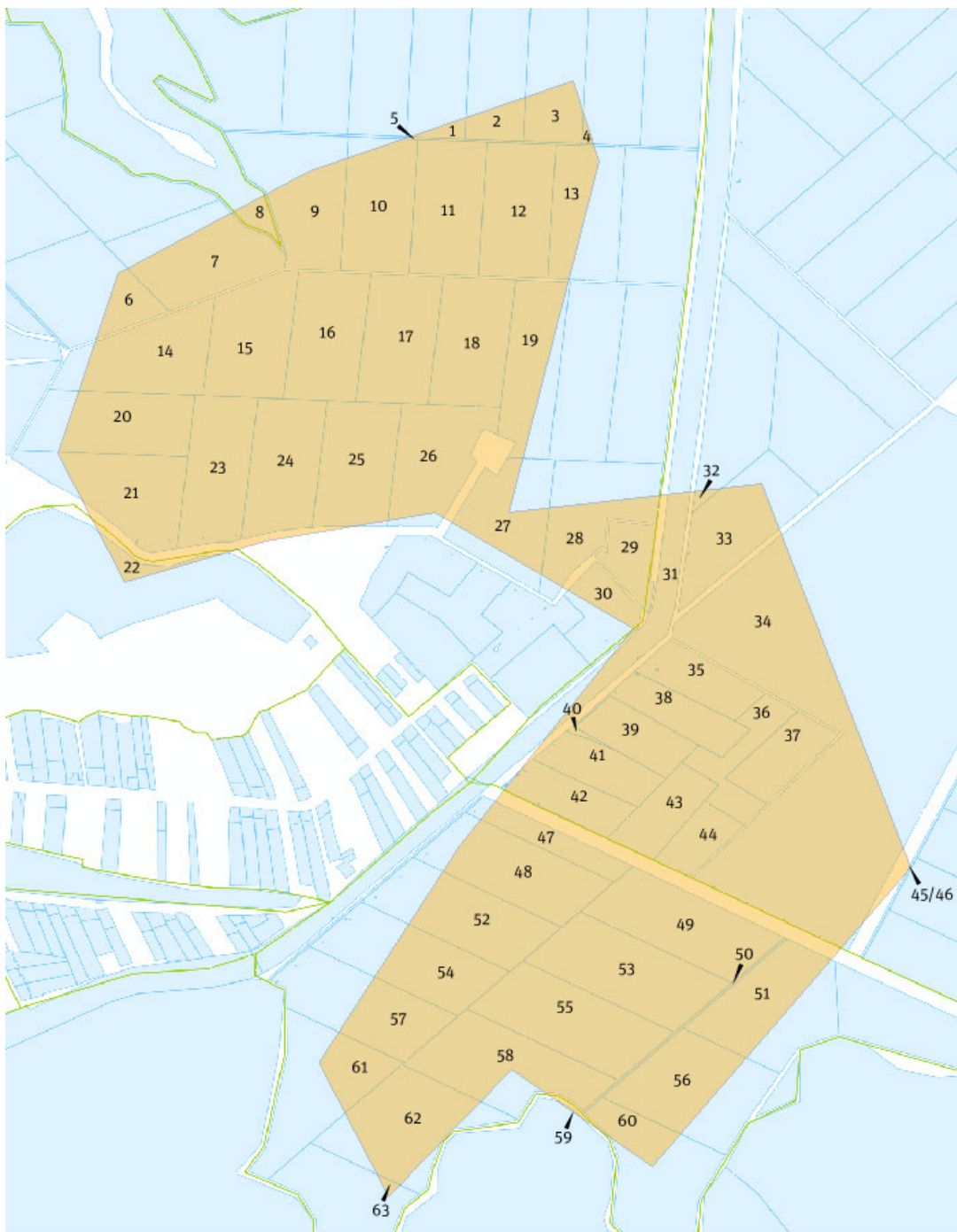
Примірні угоди розміщені за посиланням: <http://www.geo.gov.ua/primirni-ugodi-pro-umovi-koristuvannya-nadrami/>



NN	ШиротаPulkovo42	ДовготаPulkovo42	ШиротаWGS84	ДовготаWGS84
1	51° 5' 20,672" N	34° 56' 53,229" E	51° 5' 20,124" N	34° 56' 46,930" E
2	51° 5' 27,480" N	34° 57' 13,522" E	51° 5' 26,932" N	34° 57' 7,223" E
3	51° 5' 33,560" N	34° 57' 41,712" E	51° 5' 33,013" N	34° 57' 35,413" E
4	51° 5' 28,149" N	34° 57' 44,539" E	51° 5' 27,602" N	34° 57' 38,240" E
5	51° 5' 4,593" N	34° 57' 34,901" E	51° 5' 4,045" N	34° 57' 28,603" E
6	51° 5' 6,520" N	34° 58' 1,884" E	51° 5' 5,972" N	34° 57' 55,586" E
7	51° 4' 40,822" N	34° 58' 17,730" E	51° 4' 40,274" N	34° 58' 11,433" E
8	51° 4' 20,779" N	34° 57' 50,180" E	51° 4' 20,230" N	34° 57' 43,884" E
9	51° 4' 27,331" N	34° 57' 35,114" E	51° 4' 26,783" N	34° 57' 28,817" E
10	51° 4' 18,765" N	34° 57' 22,051" E	51° 4' 18,217" N	34° 57' 15,754" E
11	51° 4' 27,760" N	34° 57' 14,556" E	51° 4' 27,211" N	34° 57' 8,259" E
12	51° 4' 42,321" N	34° 57' 29,547" E	51° 4' 41,773" N	34° 57' 23,249" E
13	51° 4' 56,821" N	34° 57' 48,189" E	51° 4' 56,273" N	34° 57' 41,891" E
14	51° 5' 4,593" N	34° 57' 26,978" E	51° 5' 4,045" N	34° 57' 20,680" E
15	51° 5' 2,666" N	34° 57' 8,989" E	51° 5' 2,118" N	34° 57' 2,691" E
16	51° 4' 59,966" N	34° 56' 53,872" E	51° 4' 59,418" N	34° 56' 47,573" E
17	51° 5' 8,551" N	34° 56' 46,750" E	51° 5' 8,002" N	34° 56' 40,451" E

# ДІЛЯНКА З ПРОЯВОМ ТИТАН-ЦИРКОНІЄВИХ РУД ХРАПІВЩИНА

Перелік кадастрових номерів земельних ділянок, в межах контуру об'єкта надрокористування



- 1 5924785900:11:003:0041
- 2 5924785900:11:003:0040
- 3 5924785900:11:003:0039
- 4 5924785900:11:003:0038
- 5 5924785900:11:003:0094
- 6 5924785900:11:003:0061
- 7 5924785900:11:003:0060
- 8 5924785900:11:002:0110
- 9 5924785900:11:003:0045
- 10 5924785900:11:003:0046
- 11 5924785900:11:003:0047
- 12 5924785900:11:003:0048
- 13 5924785900:11:003:0049
- 14 5924785900:11:003:0062
- 15 5924785900:11:003:0063
- 16 5924785900:11:003:0064
- 17 5924785900:11:003:0065
- 18 5924785900:11:003:0066
- 19 5924785900:11:003:0067
- 20 5924785900:11:003:0077
- 21 5924785900:11:003:0076
- 22 5924785900:10:001:0022
- 23 5924785900:11:003:0075
- 24 5924785900:11:003:0074
- 25 5924785900:11:003:0073
- 26 5924785900:11:003:0072
- 27 5924785900:11:003:0071
- 28 5924785900:11:003:0070
- 29 5924785900:11:003:0095
- 30 5924785900:11:003:0102
- 31 5924785900:06:001:0433
- 32 5924785900:06:001:0023

- Державна/комунальна власність
- Приватна власність
- Не визначено



Інформацію про земельні ділянки,  
зокрема і за кадастровим номером,  
можна отримати на  
Публічній кадастровій  
карті України:  
<https://cutt.ly/Fx0CuBg>