

ДИХТИНЕЦЬКА ПЛОЩА

Корисна копалина: нафта, газ природний, конденсат.

Вид, строк користування надрами: геологічне вивчення нафтогазоносних надр, у тому числі дослідно-промислового розробка родовищ, з подальшим видобуванням нафти, газу (промислового розробка родовищ), 20 років.

Місце розташування: Чернівецька область, Путильський район та Івано-Франківська область, Верховинський район.

Площа ділянки: 74,06 км².

Геологічна характеристика

Дихтинецька площа розташована в межах Більче-Волицької зони Передкарпатського прогину. Дихтинецьке підняття — це крупна брахіантикліналь Карпатського простягання. Склепінна частина структури окреслюється ізогіпсами мінус 5400 м, центральна частина окреслена ізогіпсами мінус 5900 м, а на південно-східній перикліналі — ізогіпсами мінус 6000 м і 6100 м. Довжина довгої осі 16 км, а короткої — 6,9 км. Амплітуда структури 500 м. Дихтинецька структура розбита поперечними порушеннями на окремі блоки. Амплітуда цих скидо-зсувів коливається у межах 50 — 200 м. У напрямку населених пунктів Путила-Конятин на структурній карті виділяється чіткий синклінальний прогин, який окреслений ізогіпсами мінус 6000 м, мінус 6100 м, мінус 6200 м, мінус 6400 м. У південно-західному напрямку синкліналь розгалужується на дві й обмежує підняття з південного заходу. По лінії населених пунктів Путила-Усть-Путила-Устеріки простежується синкліналь шириною 8 км, що обмежує Дихтинецьку антикліналь з північного сходу. Вона підкреслюється ізогіпсами мінус 6200 м, мінус 6100 м. Перспективна нафтогазоносна площа становить 69 км².

Наявна геологічна інформація

Поряд з площею знаходиться ряд перспективних на нафту і газ об'єктів. У північно-західному напрямку від Дихтинецького підняття, майже на одній з нею осі відмічається південно-західна перикліналь Хоткевицької структури. У районі населеного пункту Яблуниця виявлена Яблуницька антикліналь. Склепінна частина якої окреслена ізогіпсами мінус 5400 м. У північно-східному напрямку від Дихтинецької брахіантикліналі намічається Устеріцьке підняття. В межах ділянки інформація про пробурені свердловини відсутня. На сусідній Путивльській площі у пробуреній параметричній свердловині № 1 — Плоска з глибини 2491 м спостерігались газопрояви. Вміст газу в газоповітряній суміші в палеогенових відкладах досягали 25 — 50%, а в крейдяних відкладах — 80 — 100%. Поклади газу приурочені до пластів пісковиків в автохтонних відкладах палеогену і крейди.
http://geoinf.kiev.ua/wp/geologichni-zviti.php?rep=fnd_shifr.rdf&schifr=51640

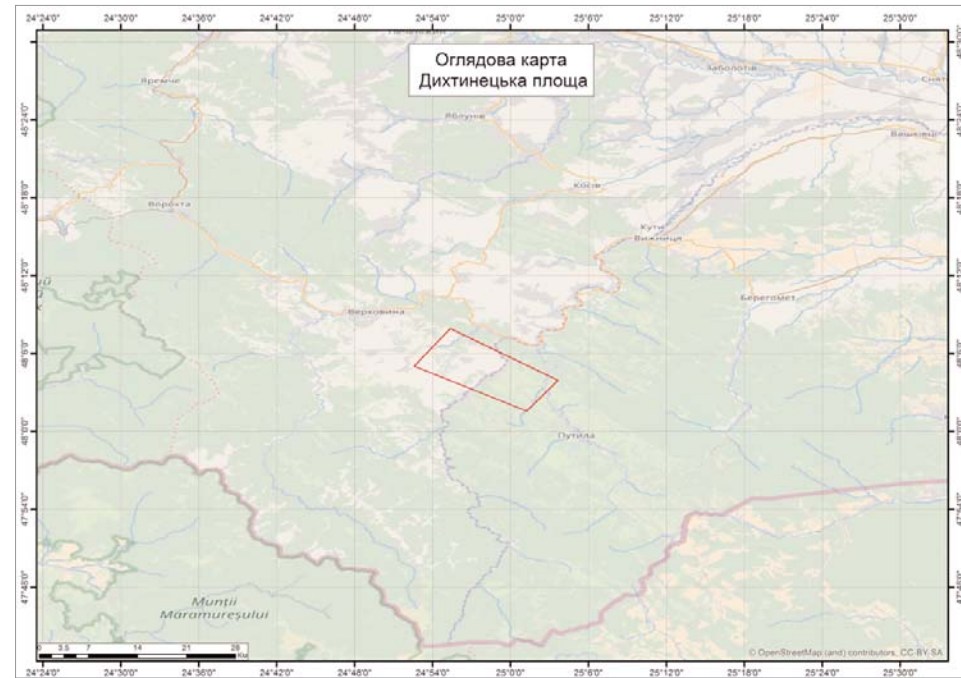
Оцінка ресурсів/запасі

Площа знаходиться у перспективному районі зі щільністю нерозвіданих ресурсів вуглеводнів (C3 + D) від 30 до 50 тис. т/км².

Мінімальна програма робіт

I етап (12 місяців) — обробка та переінтерпретація 2D сейсмічних даних, II етап (12 місяців) — проведення 2D або 3D сейсміки на 1/4 площі ділянки, III етап (24 місяці) — буріння не менше однієї продуктивної свердловини.

Орієнтовна початкова вартість лоту: 4 391, 078 грн.



Номер точки	УСК2000, східна довгота			УСК2000, північна широта			СК42, східна довгота			СК42, північна широта		
	град	мін.	сек.	град	мін.	сек.	град	мін.	сек.	град	мін.	сек.
1	24	55	22.28	48	7	55.75	24	55	28.40	48	7	56.79
2	25	3	39.50	48	3	56.06	25	3	45.60	48	3	57.09
3	25	1	14.11	48	1	34.74	25	1	20.21	48	1	35.78
4	24	52	34.99	48	5	2.32	24	52	41.11	48	5	3.36