

ПІДЕННО-СЛИВКИНЬСЬКА ПЛОЩА

Корисна копалина: нафта, газ природний, конденсат.

Вид, строк користування надрами: геологічне вивчення нафтогазоносних надр, у тому числі дослідно-промислово розробка родовищ, з подальшим видобуванням нафти, газу (промислово розробка родовищ), 20 років.

Місце розташування: Рожнятівський і Богородчанський райони, Івано-Франківської області.

Площа ділянки: 11,69 км².

Геологічна характеристика

Південно-Сливкинська площа належить до Надвірнянського нафтогазопромислового району. Вона межує зі сходу з Рудавецьким нафтовим родовищем, Богрівською і Яблушка-Кричківською площами. Глибини залягання нафтонасичених продуктивних інтервалів даних родовищ коливаються від 1000 до 3900 м. В розрізах родовищ чітко простежуються одні й ті ж газонафтонасичені горизонти.

Наявна геологічна інформація

Південно-Сливкинську структуру виявлено сейсмічними дослідженнями в 1985 році. В структурному відношенні площа охоплює Південно-Сливкинську складку І-го ярусу структур, яка представлена двома блоками: Північно-Західним (Погорським) і Південно-Східним (Кричківським). На Південно-Сливкинській площі пробурено 7 геохімічних свердловин, які розташовані на двох профілях. Аналіз результатів геохімічних досліджень показав, що в усіх пробах, відібраних з пробурених спеціальних геохімічних свердловин, є аномальні концентрації вуглеводневих газів, які перевищують фонові значення в два і більше разів. Перспективи пов'язані з еоценовими відкладами обох блоків Південно-Сливкинської складки, а також з мєнілітовими відкладами опущеного Кричківського блоку. Додатковими свідченнями перспективності є одержання напівпромислових припливів нафти з мєнілітових відкладів на сусідній Східно-Луквинській площі. Тому в склепінній частині кожного блоку з метою виявлення нафтогазоносності Південно-Сливкинської площі планується закладання пошукових свердловин глибиною 1500 – 2200 м з розкриттям повного розрізу палеогенових відкладів.

http://geoinf.kiev.ua/wp/geologichni-zviti.php?rep=fnd_shifr.rdf&schifr=45968

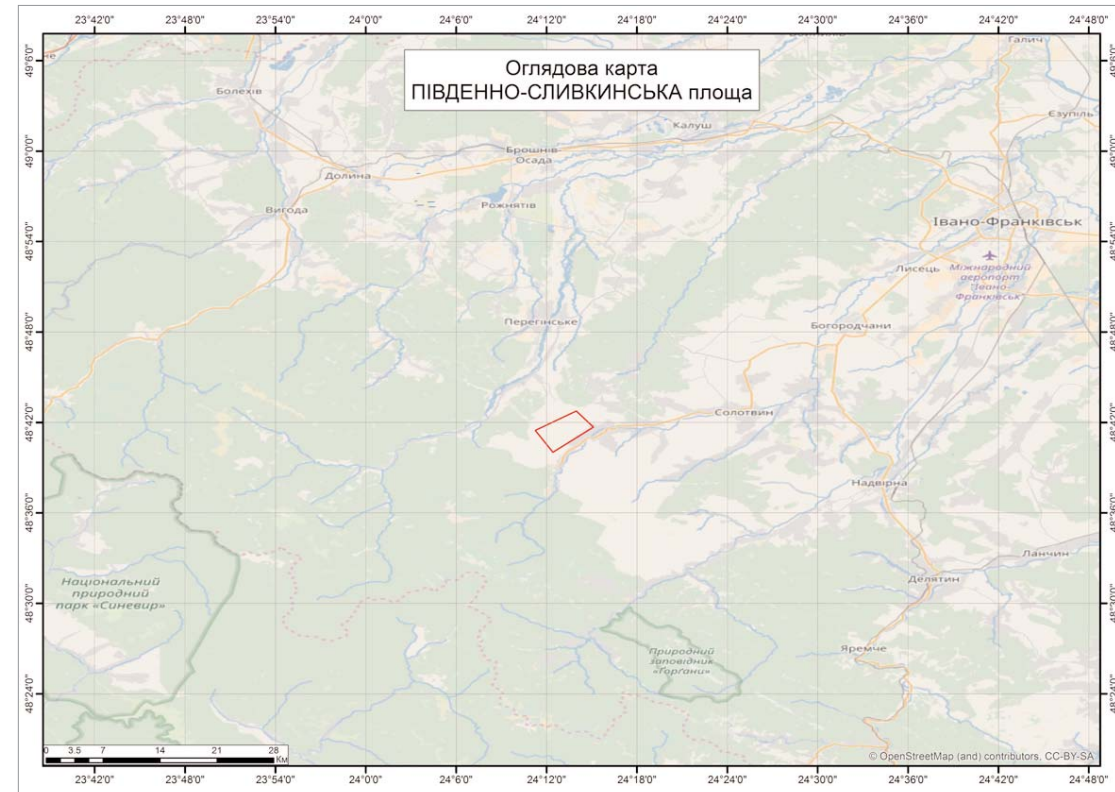
Оцінка ресурсів/запасів

Прогнозні ресурси газу Південно-Сливкинської площі оцінюються в кількості 4051 млн м³.

Мінімальна програма робіт

I етап (12 місяців) – обробка та переінтерпретація 2D сейсмічних даних, II етап (12 місяців) – проведення 2D або 3D сейсміки на 1/4 площі ділянки, III етап (24 місяці) – буріння не менше однієї продуктивної свердловини.

Орієнтовна початкова вартість лоту: 3 824, 739 тис. грн.



Номер точки	УСК2000, східна довгота			УСК2000, північна широта			СК42, східна довгота			СК42, північна широта		
	град	мін.	сек.	град	мін.	сек.	град	мін.	сек.	град	мін.	сек.
1	24	15	5.94	48	41	41.54	24	15	12.15	48	41	42.59
2	24	12	24.94	48	40	1.53	24	12	31.15	48	40	2.59
3	24	11	14.94	48	41	28.54	24	11	21.15	48	41	29.59
4	24	13	57.93	48	42	45.54	24	14	4.15	48	42	46.59