

## СХІДНО-КОСМАЦЬКА ПЛОЩА

**Корисна копалина:** нафта, газ природний, конденсат.

**Вид, строк користування надрами:** геологічне вивчення нафтогазоносних надр, у тому числі дослідно-промислова розробка родовищ, з подальшим видобуванням нафти, газу (промислова розробка родовищ), 20 років.

**Місце розташування:** Богородчанський район, Івано-Франківської області.

**Площа ділянки:** 6,91 км<sup>2</sup>.

### Геологічна характеристика

Площа розташована в Надвірнянському нафтогазопромисловому районі та межує з південного заходу і заходу з Космацьким і Росільнянським газоконденсатними родовищами і нафтонасиченою площею Кітван, а зі сходу – з газонафтонасиченою площею Дзвиняч.

### Наявна геологічна інформація

У межах Східно-Космацької площі та на сусідніх з нею площах сейсморозвідувальні роботи проводились в 1957 – 58, 1968 – 69, 1973 – 74, 1976 – 83 роках. За результатами сейсмічних досліджень МВХ-РНП, проведених в 1968 – 69 роках. Яремчанською сейснопартією № 56/68 на площах Кітван-Майдан-Росільна, отримано відображення нової антиклінальної структури, названої Східно-Космацькою. За результатами подальших сейсмічних досліджень МВХ-РНП, проведених Космацькою сейснопартією № 56/69 на площах Росільна-Майдан-Космач, була побудована схематична структурна карта. На сейсмопрофілі були відображені як Космацька складка, так і її південно-східний елемент, названий пізніше Східно-Космацькою складкою. В 1962 – 65 роках були пробурені дві пошуково-розвідувальні свердловини № 9-Росільна і № 4-Росільна, які в подальшому ліквідовані з геологічних причин. В свердловині № 9-Росільна під час буріння поляницьких відкладів неогену спостерігались активні газопровиви у вигляді викидів бурового розчину до 4,0 м вище рівня стола ротора.  
[http://geoinf.kiev.ua/wp/geologichni-zviti.php?rep=fnd\\_shifr.rdf&schifr=36202](http://geoinf.kiev.ua/wp/geologichni-zviti.php?rep=fnd_shifr.rdf&schifr=36202)

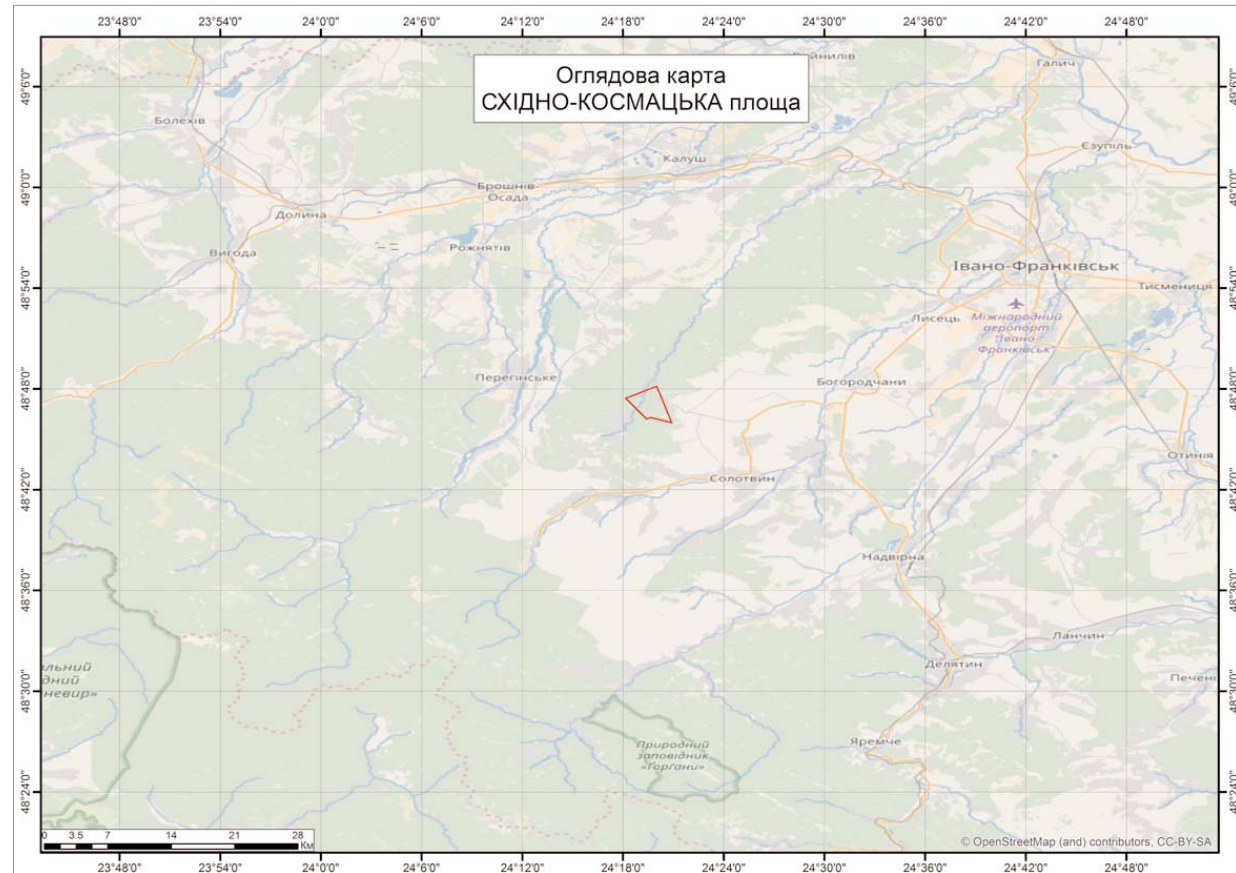
### Оцінка ресурсів/запасів

За попередніми даними прогнозні ресурси вуглеводнів на Східно-Космацькій площі, виходячи з передбачуваної площі підрахунку запасів – 5,0 кв.км та з урахуванням щільності запасів на сусідніх родовища, оцінюються у кількості 5305 тис.т умовного палива. Державним балансом запасів корисних копалин України станом на 01.01.2018 року по Східно-Космацькій площі запаси, перспективні та прогнозні ресурси вуглеводнів не обліковано.

### Мінімальна програма робіт

I етап (12 місяців) – обробка та переінтерпретація 2D сейсмічних даних, II етап (12 місяців) – проведення 2D або 3D сейсміки на 1/4 площі ділянки, III етап (24 місяці) – буріння не менше однієї продуктивної свердловини.

**Орієнтовна початкова вартість лоту:** 3 904, 347 тис. грн.



Номер точки	УСК2000, східна довгота			УСК2000, північна широта			СК42, східна довгота			СК42, північна широта		
	град	мін.	сек.	град	мін.	сек.	град	мін.	сек.	град	мін.	сек.
1	24	18	9.11	48	47	27.15	24	18	15.34	48	47	28.19
2	24	18	23.11	48	47	32.15	24	18	29.34	48	47	33.19
3	24	20	0.11	48	48	9.15	24	20	6.34	48	48	10.19
4	24	20	54.12	48	45	59.15	24	21	0.34	48	46	0.19
5	24	19	38.12	48	46	18.14	24	19	44.34	48	46	19.19
6	24	19	24.12	48	46	12.15	24	19	30.34	48	46	13.19