

ЛЮБІЖНЯНСЬКО-МЕРИШОРСЬКА ПЛОЩА

Корисна копалина: нафта, газ природний (бутани, етан, пропан), конденсат.

Вид, строк користування надрами: геологічне вивчення нафтогазоносних надр, у тому числі дослідно-промислова розробка родовища з подальшим видобуванням нафти і газу (промислова розробка родовищ), 20 років.

Місце розташування: Івано-Франківська область, Надвірнянський район

Площа ділянки: 51,1 км²

Геологічна характеристика. Складена двома складками – Любіжнянською та Меришорською. Любіжнянсько-Меришорська площа розташована у південно-східній частині Передкарпатського прогину і належить до групи фронтальних складок Бориславсько-Покутської зони. Поблизу розташовані Південно-Гвіздецьке, Битків-Бабчинське, Пнівське, Пасічнянське, Гвіздецьке родовища. Поклади пов'язані з антиклінальними складками насувного типу, у межах яких, крім присклепінних, широкий розвиток дістали тектонічно-екрановані поклади. Геологічний розріз Бориславсько-Покутської зони представляють флішові утворення крейдо-палеогенового віку і нижньоміоценові моласово-соленосні відклади. Флішовий комплекс у межах площі розділяють на світи: стрийську верхньої крейди, ямненську – палеоцену, манявську, вигодську і бистрицьку еоцену, менілітову– олігоцену. Моласова частина розрізу представлена поляницькою, воротищенською, добротівською і стебницькою світами.

Наявна геологічна інформація. Любіжнянська складка по відбиваючому горизонту P₂ (покрівля еоцену) представлена у вигляді антиклінальної складки насувного типу з протяжним південно-західним і дуже коротким північно-східним крилом, зрізаним насувом. Склепінна частина оконтурена ізогіпсою мінус 4400 м. Площа структури по ізогіпсі мінус 4600 м і контуру порушень становить 12 км², розміри 7x2,2 км, амплітуда 200 м. Для розкриття і оцінки нафтогазоносності відкладів палеогену в оптимальних умовах структури пропонується буріння пошукової свердловини № 1 проектною глибиною 5500 м. Меришорська складка по сейсмічному горизонту P₂ приуроченому до покрівлі еоценових відкладів, представляє собою тектонічно екрановану з південного заходу монокліналь з елементами антиклінального перегину. З північного заходу на південний схід відмітки покрівлі палеогену зростають від мінус 3100 м до мінус 3900 м. З північного заходу і південного сходу структура обмежена поперечними порушеннями. Розміри структури складають 8 км x 3 км, площа 24 км², площа нафтогазоперспективного контуру по ізогіпсі мінус 3500 м і контуру порушень складає 10 км². Північно-східніше Меришорської структури вирисовується відома Південно-Делятинська структура. Північно-західне порушення (Надвірнянське) відділяє Меришорську структуру від Пасічнянсько-Пнівсько-Гвіздецької скиби складок. Основні продуктивні поклади пов'язані з пластами пісковиків у менілітовій світі олігоцену.

http://geoinf.kiev.ua/wp/geologichni-zviti.php?rep=fnd_shifr.rdf&schifr=58355

http://geoinf.kiev.ua/wp/geologichni-zviti.php?rep=fnd_shifr.rdf&schifr=59523

http://geoinf.kiev.ua/wp/geologichni-zviti.php?rep=fnd_shifr.rdf&schifr=59250

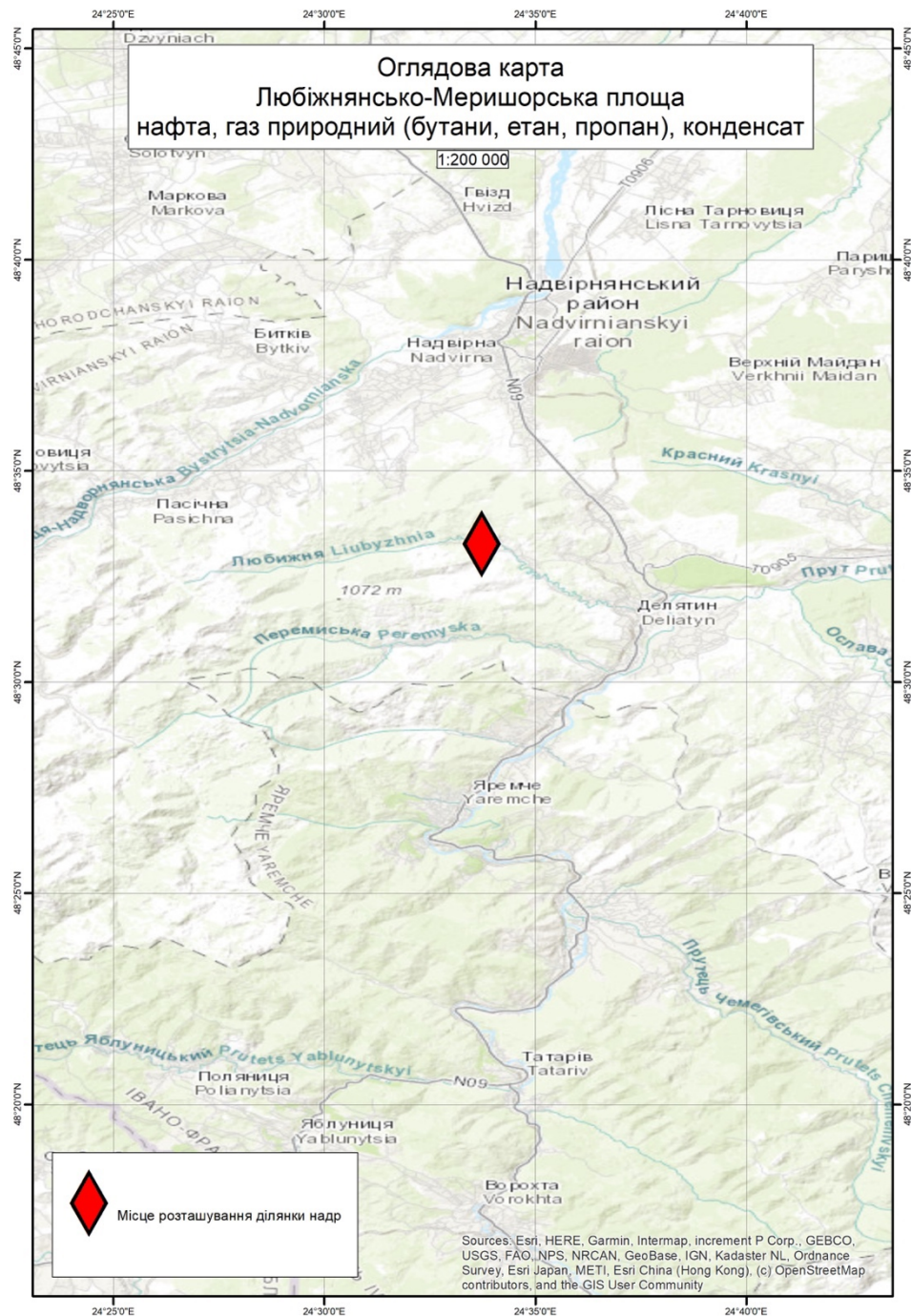
Оцінка ресурсів/запасів. Перспективні ресурси вільного газу за категорією C₃ кількістю 6500 млн м³ та нафти – 81520/8152 тис. т. Структура підготовлена до пошукового буріння.

Мінімальна програма робіт. Передбачена примірними угодами про умови користування надрами та визначена у додатку «Програма робіт».

Примірні угоди розміщені за посиланням: <http://www.geo.gov.ua/primirni-ugodi-pro-umovi-koristuvannya-nadrami/>

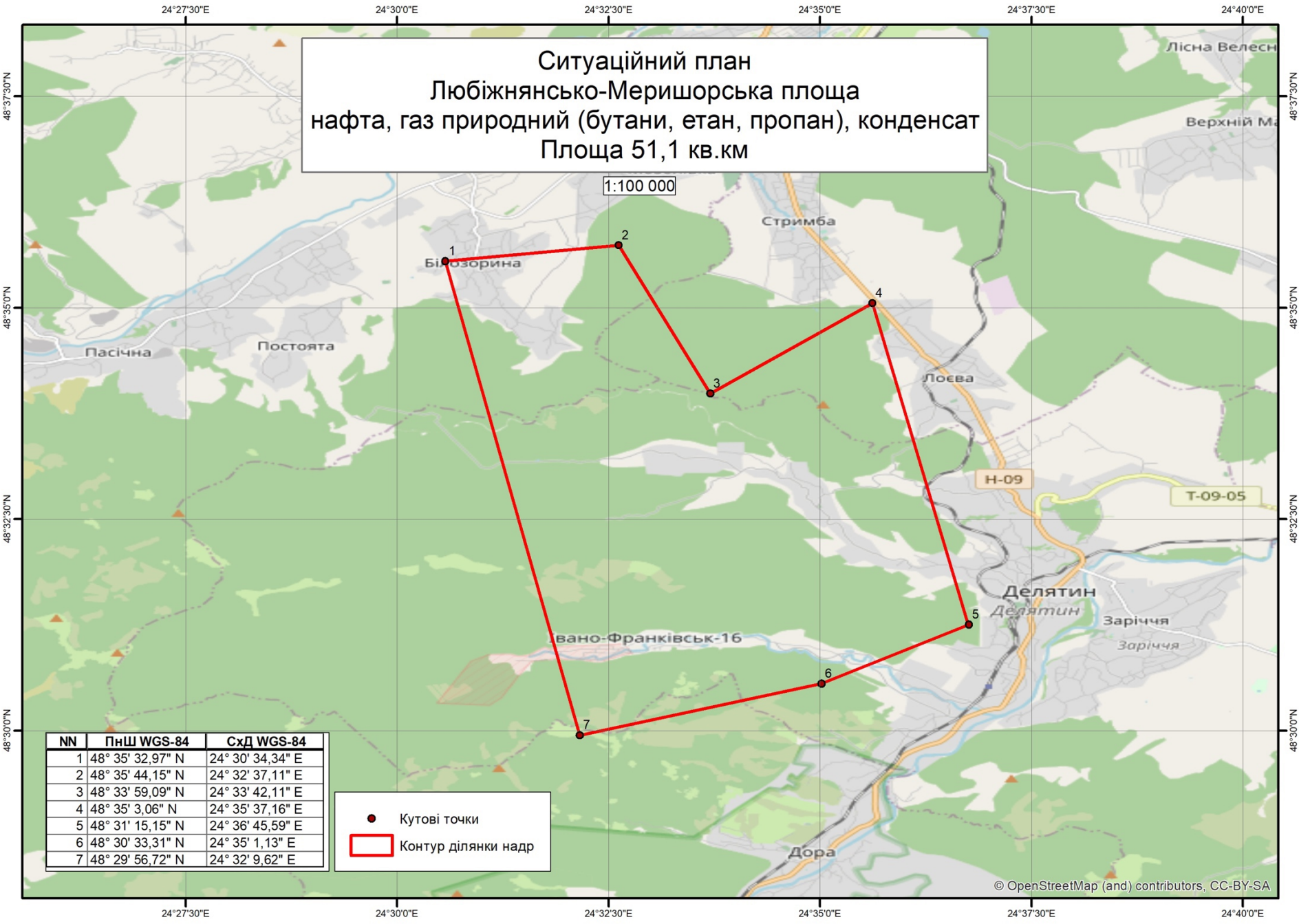
Оглядова карта
Любіннянсько-Меришорська площа
нафта, газ природний (бутани, етан, пропан), конденсат

1:200 000



**Ситуаційний план
Любіжнянсько-Меришорська площа
нафта, газ природний (бутани, етан, пропан), конденсат
Площа 51,1 кв.км**

1:100 000



NN	ПнШ WGS-84	СхД WGS-84
1	48° 35' 32,97" N	24° 30' 34,34" E
2	48° 35' 44,15" N	24° 32' 37,11" E
3	48° 33' 59,09" N	24° 33' 42,11" E
4	48° 35' 3,06" N	24° 35' 37,16" E
5	48° 31' 15,15" N	24° 36' 45,59" E
6	48° 30' 33,31" N	24° 35' 1,13" E
7	48° 29' 56,72" N	24° 32' 9,62" E

- Кутові точки
- Контур ділянки надр