

ДІЛЯНКА ЖЕЛЕЗНЯКИ З РУДОПРОЯВОМ ЖЕЛЕЗНЯКИ ПОЛІМЕТАЛІЧНОГО ЗРУДЕНІННЯ

Корисна копалина: руди міді, нікелю, кобальту, супутні компоненти — платина, паладій.

Вид, строк користування надрами: геологічне вивчення та дослідно-промислова розробка, 5 років.

Місце розташування: Житомирський район, Житомирської області.

Площа ділянки: 290 га.

Геологічна характеристика

Цей масив відноситься до камернодиференційованого типу і складений породами букінського комплексу.

У межах рудопрояву Железняки за даними випробування виявляється два рудних інтервали потужністю 3,5 і 2,0 м.

Середньозважений вміст нікелю складає 0,66% на сумарну потужність 5,5 м, міді — 0,063% і кобальту — 0,013%.

Потужність припустимого рудного тіла рівна 5,0 м, що є звичайно середньою для родовищ даного генетичного типу.

Вміст супутніх компонентів прийнятий фактичний (Pt 0,31 г/т і Pd 0,83 г/т), що є типовим для рядових сульфідних мідно-нікелевих руд.

Прогнозний геолого-промисловий тип родовища — сульфідно-мідно-нікелевий. У формаційному відношенні породи масиву співставляються з інтрузивами нікеленосної перидотит-піроксеніт-габроноритової формації мамонсько-мончегорського типу.

Масив Железняки має неправильну овальну дещо витягнуту у північно-східному напрямленні форму розміром 1,0х1,8 км, а в розрізі являє собою асиметричне воронкоподібне тіло з відносно пологими (45–50°) північно-східними і східними контактами, які занурюються під інтрузію, і більш крутим (75°) західним, падаючим у північно-західному напрямленні в бік Букінського масиву.

Контакти порід масиву із вміщуючими мігматитами кіровоградсько-житомирського комплексу чіткі, інтрузивні.

Масив складений основними й ультраосновними породами букінського комплексу, чітко диференційований і розшарований. У геологічній будові масиву беруть участь перидотити, піроксеніти і габроноріти.

Наявна геологічна інформація

У результаті виконаного в 1985–1990 роках глибинного геологічного картування масштабу 1:50000 у південно-східній екзоконтактній зоні Букінського плутону виявлено Железняківський масив.

У межах масиву Железняки у процесі ГГК-50 виявлено мідно-нікелевий рудопрояв, який вивчений єдиною свердловиною № 66. Зруденіння пов'язане з оливівмісними піроксенітами (лерцолітами) розвиненими у північно-східній частині масиву.

http://geoinf.kiev.ua/wp/geologichni-zviti.php?rep=fnd_shifr.rdf&schifr=55323

Оцінка ресурсів/запасів

Оперативно підраховані прогнозні ресурси металів, при середній щільності ультрабазитів 3,05 т/м³ і коефіцієнті надійності 0,5, за категорією РЗ

Железняківському рудопрояву становлять: нікелю — 150,9 тис. т; міді — 14,4 тис. т; кобальту — 3,0 тис. т.

Прогнозні ресурси платини й паладію мають обмежений доступ.

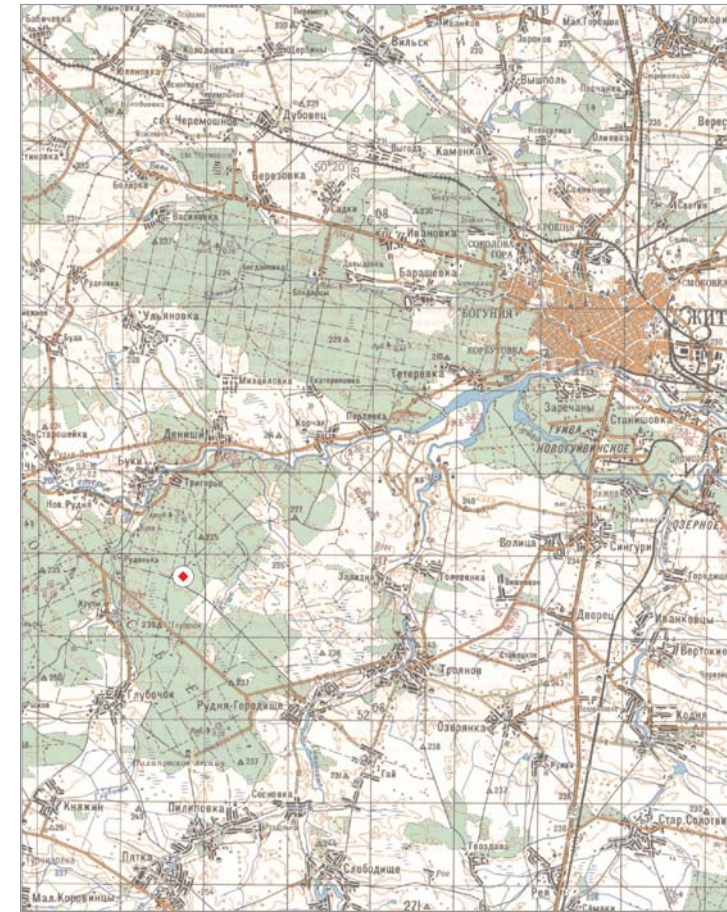
Мінімальна програма робіт

Передбачена примірними угодами про умови користування надрами та визначена у додатку «Програма робіт».

Примірні угоди розміщені за посиланням:

<http://www.geo.gov.ua/primirni-ugodi-pro-umovi-koristuvannya-nadrami/>

Орієнтовна початкова вартість лоту: 693,97 тис. грн.



1	50°09'20"	28°21'58"
2	50°09'41"	28°23'36"
3	50°09'25"	28°24'08"
4	50°08'41"	28°23'27"
5	50°09'07"	28°21'44"