

ДІЛЯНКА З ПРОЯВОМ ТИТАН-ЦИРКОНІЄВИХ РУД БІЛОВОДСЬКИЙ

Корисна копалина: титанові руди, цирконієві руди.

Вид, строк користування надрами: геологічне вивчення, у т.ч. дослідно-промислова розробка, 5 років.

Місце розташування

Сумський район, Сумська область, за 1 км на південь від с. Яблунівка, за 4 км на північ від прояву Храпівщина та Корчаківський. Через ділянку проходить автотраса Н-07.

Площа ділянки: 62 га.

Геологічна характеристика

У геологічній будові даної ділянки беруть участь відклади від верхньокрейдових (маастрихський ярус), які представлені писальною крейдою, до четвертинних. Покривля верхньої крейди залягає на глибинах порядку 55–56 м (абс.відм. +168 м), вище прослідковується товща глауконітово-кварцевих пісків бучацької, київської і межигірської світ загальною потужністю до 30–32 м.

Берецька світа залягає на межигірській. У її складі виділяються нижня (зміївська) підсвіта — піски з глауконітом, у основі зелені листові глини, потужність 7–8 м, абсолютні відмітки підосви +196, +201 м і верхня (сиваська) підсвіта, до якої приурочене зруденіння. Верхньоберецька підсвіта складається світлими кварцевими тонкозернистими пісками потужністю від 5,4 до 6,8 м, у середньому 6,1 м, абсолютні відмітки підосви від +206 до +208 м. Закінчують розріз пістряві глини неогену і четвертинні суглинки з прошарками пісків загальною потужністю 8–11 м.

На ділянці при проведенні геологічної зйомки масштабу 1:50000 пробурено 3 свердловини (№№ 29, 226, 227), відстань між ними від 320 до 600 м. Середня потужність зруденілих пісків 3,7 м, розкриву — 9,6 м, середньозважений вміст циркону 6 кг/м³, рутилу 8,4 кг/м³, умовного ільменіту — 50 кг/м³, коефіцієнт розкриву — 2,6.

Наявна геологічна інформація

Прояв виявлений при проведенні геологічної зйомки масштабу 1:50000 району м.Суми (листи М-36-34-В, Г і М-36-46-А, Б) у 1969–1972 роках Харківською ГРЕ. Пізніше, у 1992 році, прояв довивчався і був визначений як один із найперспективніших. Прояв Біловодський входить до складу Корчаківського рудного поля.

Ділянка рекомендується для проведення пошуково-оцінювальних робіт.

http://geoinf.kiev.ua/wp/geologichni-zviti.php?rep=fnd_shifr.rdf&schifr=34376

http://geoinf.kiev.ua/wp/geologichni-zviti.php?rep=fnd_shifr.rdf&schifr=53852

Оцінка ресурсів/запасів

Попередньо підраховані прогнозні ресурси титан-цирконієвих руд за категорією Р₂.

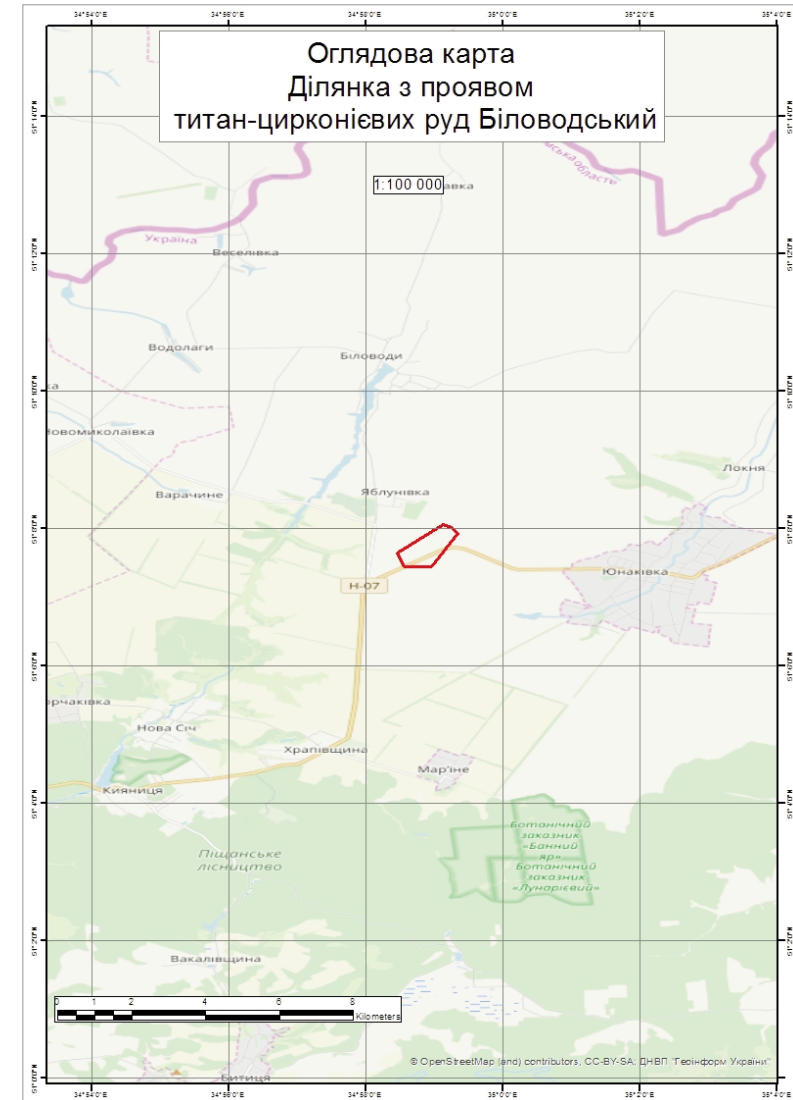
Інформація щодо кількості ресурсів має обмежений доступ.

Мінімальна програма робіт

Передбачена примірними угодами про умови користування надрами та визначена у додатку «Програма робіт».

Примірні угоди розміщені за посиланням:

<http://www.geo.gov.ua/primirni-ugodi-pro-umovi-koristuvannya-nadrami/>



NN	ШиротаPulkovo42	ДовготаPulkovo42	ШиротаWGS84	ДовготаWGS84
1	51° 7' 38,458" N	34° 58' 33,855" E	51° 7' 37,914" N	34° 58' 27,551" E
2	51° 8' 3,633" N	34° 59' 14,230" E	51° 8' 3,090" N	34° 59' 7,927" E
3	51° 8' 0,943" N	34° 59' 22,109" E	51° 8' 0,400" N	34° 59' 15,806" E
4	51° 7' 56,022" N	34° 59' 27,226" E	51° 7' 55,479" N	34° 59' 20,923" E
5	51° 7' 26,899" N	34° 59' 3,694" E	51° 7' 26,355" N	34° 58' 57,392" E
6	51° 7' 27,219" N	34° 58' 40,146" E	51° 7' 26,675" N	34° 58' 33,843" E

ДІЛЯНКА З ПРОЯВОМ ТИТАН-ЦИРКОНІЄВИХ РУД БІЛОВОДСЬКИЙ

Перелік кадастрових номерів земельних ділянок, в межах контуру об'єкта надрокористування



Інформацію про земельні ділянки, зокрема і за кадастровим номером, можна отримати на Публічній кадастровій карті України:
<https://cutt.ly/Fx0CuBg>

- 1 5924785900:01:003:0065
- 2 5924785900:01:003:0064
- 3 5924785900:01:003:0063
- 4 5924785900:01:003:0202
- 5 5924785900:01:003:0055
- 6 5924785900:01:003:0080
- 7 5924785900:01:003:0081
- 8 5924785900:01:003:0193
- 9 5924785900:01:003:0192
- 10 5924785900:01:003:0194
- 11 5924785900:01:003:0195
- 12 5924785900:01:003:0206
- 13 5924785900:01:003:0057
- 14 5924785900:01:003:0085
- 15 5924785900:01:003:0086
- 16 5924785900:01:003:0060
- 17 5924785900:01:003:0061
- 18 5924785900:01:003:0090
- 19 5924785900:01:003:0091
- 20 5924785900:01:003:0062
- 21 5924789500:03:001:0165
- 22 5924789500:03:001:0100
- 23 5924789500:03:001:0164
- 24 5924789500:03:001:0155
- 25 5924789500:03:001:0108
- 26 5924789500:03:001:0106
- 27 5924789500:03:001:0104
- 28 5924789500:03:001:0153
- 29 5924789500:03:001:0151
- 30 5924789500:03:001:0152

- Державна/комунальна власність
- Приватна власність
- Не визначено

