

ГОРОДНИЦЬКЕ РОДОВИЩЕ ПІСКОВИКІВ, ДІЛЯНКА РОЗВІДКИ 1974 р.

Корисна копалина: пісковик.

Вид, строк користування надрами: видобування, 20 років.

Місце розташування: зза 3 км на захід від с. Городниця, за 9 км на південний схід від з.ст. Городенка, у Городенківському (Коломийському – відповідно до постанови Верховної Ради України «Про утворення та ліквідацію районів» від 17.07.2020 №807-IX) районі Івано-Франківської області.

Площа ділянки: 13,4 га.

Геологічна характеристика

У тектонічному відношенні родовище відноситься до платформеного типу, тобто пласти гірських порід залягають під невеликими кутами (майже горизонтально). У геологічній будові родовища беруть участь нижньодевонські (дністровська серія) та четвертинні відклади. Четвертинні відклади представлені суглинками сірувато-жовтого кольору з включеннями уламків вапняку, потужністю від 1,5 м до 6,5 м. Нижньодевонські відклади представлені червоно-бурими і світло-сірими пісковиками, що перешаровуються із аргілітами та алевролітами. Повна потужність нижньодевонських відкладів не розкрита. Корисна копалина представлена шістьма пластами пісковиків, що залягають на глибині 0,0 – 37,2 м, два нижніх пласта обводнені. Загальна потужність пластів 9,6 – 21,3 м, в середньому 18,0 м. Максимальна потужність шару червоно-бурих пісковиків – 8,4 м. Пухкі розкриті породи представлені сірувато-жовтим суглинком із включеннями вапняку, потужністю від 1,5 м до 6,5 м, в середньому – 4,0 м. Пісковики представляють собою дрібнозернисту, щільну, масивну, міцно зцементовану, слабо слюдисту породу червоно-бурого, сірого та світло-сірого кольору, що перешаровується з аргілітами та алевролітами.

Наявна геологічна інформація

Городницьке родовище пісковиків (ділянка розвідки 1974 р.) детально розвідана Івано-Франківським філіалом інституту «Укрколгосппроект» протягом 1973 – 1974 рр.

За даними лабораторних досліджень можна зробити висновки про те, що пісковики відповідають вимогам державних стандартів на даний вид сировини (ГОСТ 8267-64) і придатні для виробництва щебеню наступних марок: за подрібненням при стисканні в циліндрі – 400 – 600; за стиранням у поличному барабані – I – II; за морозостійкістю – МРЗ 15-25, 3 – 4 клас за міцністю, СНіП I-Д 2 – 70 для одягу автомобільних доріг II – V категорій. Крім того, пісковики придатні для виробництва тротуарних плит, блоків на пам'ятники (СНіП I-B 8 – 62), а також для виробництва бортових каменів.
http://geoinf.kiev.ua/wp/geologiczni-zviti.php?rep=fnd_shifr.rdf&schifr=36649

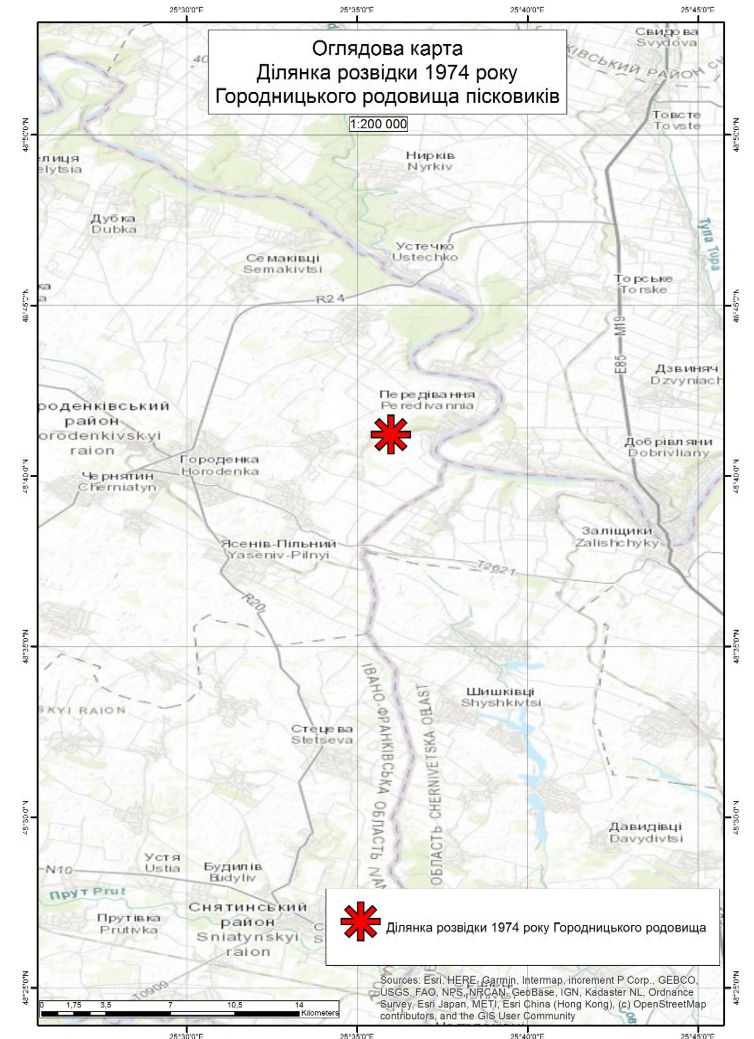
Оцінка ресурсів/запасів

Балансові запаси пісковиків Ділянки розвідки 1974 р., затверджені рішенням УкрТКЗ (протокол № 3577 від 11.06.1974р.) за категоріями у кількості, (тис. м³): A + B + C₁ – 2170,0, у т.ч. A – 191,0; B – 562,0; C₁ – 1417,0. Залишок запасів пісковиків станом на 01.01.2019 р. згідно з Державним балансом запасів корисних копалин України «Камінь будівельний» складають за категоріями, (тис. м³): A + B + C₁ – 2097,096, у т.ч. A – 133,408; B – 546,688; C₁ – 1417.

Мінімальна програма робіт

Передбачена примірними угодами про умови користування надрами та визначена у додатку «Програма робіт». Примірні угоди розміщені за посиланням:

<http://www.geo.gov.ua/primirni-ugodi-pro-umovi-koristuvannya-nadrami/>

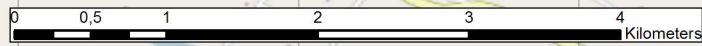


Ситуаційний план Ділянка розвідки 1974 року Городницького родовища пісковиків Площа 13,44 га

1:50 000

NN	ШиротаWGS84	ДовготаWGS84	ШиротаPulkovo42	ДовготаPulkovo42
1	48° 41' 11,114" N	25° 35' 33,074" E	48° 41' 12,306" N	25° 35' 39,397" E
2	48° 41' 12,490" N	25° 35' 45,930" E	48° 41' 13,682" N	25° 35' 52,254" E
3	48° 41' 12,214" N	25° 35' 59,630" E	48° 41' 13,405" N	25° 36' 5,954" E
4	48° 41' 6,974" N	25° 36' 6,045" E	48° 41' 8,166" N	25° 36' 12,368" E
5	48° 41' 2,541" N	25° 36' 7,587" E	48° 41' 3,733" N	25° 36' 13,910" E
6	48° 41' 3,419" N	25° 35' 55,196" E	48° 41' 4,611" N	25° 36' 1,520" E
7	48° 41' 8,444" N	25° 35' 32,975" E	48° 41' 9,636" N	25° 35' 39,298" E

- Точки повороту
- Контур родовища



25°32'0"E 25°33'0"E 25°34'0"E 25°35'0"E 25°36'0"E 25°37'0"E 25°38'0"E 25°39'0"E

48°43'0"N
48°42'0"N
48°41'0"N
48°40'0"N
48°39'0"N

48°43'0"N
48°42'0"N
48°41'0"N
48°40'0"N
48°39'0"N