

## ЗАЛУЧАНСЬКА ДІЛЯНКА ВАПНЯКІВ

**Корисна копалина:** вапняки.

**Вид, строк користування надрами:** геологічне вивчення, в тому числі дослідно-промислова розробка родовищ корисних копалин, 5 років.

**Місце розташування:** Чемеровецький район, Хмельницька область, південно-східна Україні села Залуччя, на лівому схилі річки Смотрич.

**Площа ділянки:** 28 га.

### Геологічна характеристика

Корисна копалина представлена доломітизованими приховано-кристалічними вапняками, частково перекристалізованими. Порода сірого, світло-сірого, темно-сірого кольору з зеленкуватим відтінком, з напівраковистим, рідко раковистим зломом, щільна, масивна, міцно зцементована, з одиночними стулками і уламками черепашок та тонкими нитковидними прожилками кальциту. Тріщинуватість, здебільшого, представлена двома системами тріщин горизонтальною і вертикальною, при цьому спостерігається плитчастоподібна окремість. Тріщини закритого і відкритого типу, на стінках тріщин відмічається наліт глинистого і карбонатного матеріалу, а також гідроокислів заліза. Карстових порожнин у товщі вапняків не спостерігалось.

Потужність продуктивного горизонту змінюється від 8,0 до 34,0 м. Перекриваючі породи представлені ґрунтово-рослинним шаром та суглинками потужністю від 1 – 5 м (у присхиловій частині) до 32 м. У межах ділянки пробурено пошукову свердловину № 2542 глибиною 66,0 м. З відслонення відібрано 3 проби-моноліту та 9 кернових проб на фізико-механічні випробування за скороченою програмою. Радіаційно-гігієнічна оцінка корисної копалини проводилася згідно з НРБУ-97, згідно з якою корисна копалина належить до 1 групи. Вапняки володіють доволі однорідною структурою, складом, кольором і, як наслідок цього, однорідними декоративними властивостями, витриманими у межах ділянки. Характерною і важливою особливістю перекристалізованого силурійського вапняку, як декоративного матеріалу, є іризація. Межа блиску за шкалою блискоміру близько 140 одиниць, що відповідає II категорії за поліруванням. Результуюча оцінка декоративності склала 25 балів, за декоративністю це II клас – декоративні. Можливий рекомендований напрям застосування: плити пиляльні, шліфовані і поліровані для підлог, внутрішнього облицювання стін будинків і споруд.

### Наявна геологічна інформація

Територія аркуша М-35-XXVII покрита державною геологічною зйомкою масштабу 1:200000 та масштабу 1:50000. Залучанська ділянка вапняків виділена як перспективна в 2015 році. За результатами проведених лабораторних випробувань вапняків встановлено: перекристалізовані силурійські вапняки вендокського та лудовського ярусів придатні для отримання продукції, що відповідає вимогам ДСТУ Б В.2.7-59-97, відходи від видобутку блоків відповідають вимогам ДСТУ Б В.2.7.-241:2010, ДСТУ Б В.2.7-75-98.

[http://geoinf.kiev.ua/wp/geologichni-zviti.php?rep=fnd\\_shifr.rdf&schifr=64909](http://geoinf.kiev.ua/wp/geologichni-zviti.php?rep=fnd_shifr.rdf&schifr=64909)

### Оцінка ресурсів/запасів

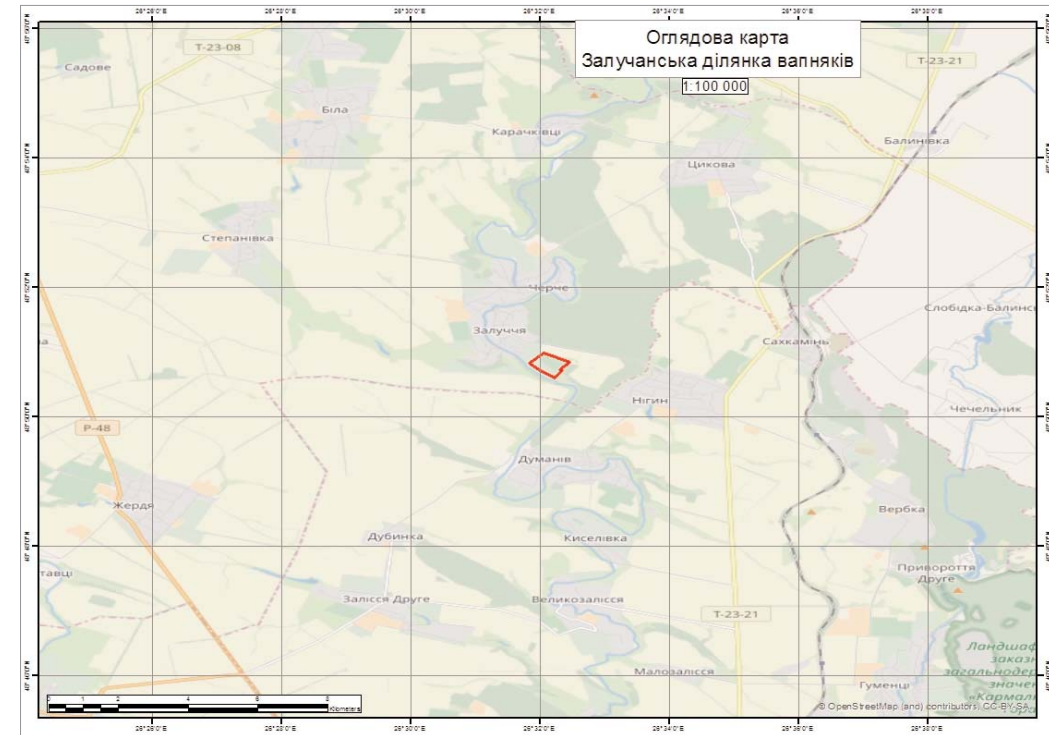
Оцінені прогнозні ресурси вапняку по категорії P<sub>2</sub> складають 4200 тис.м<sup>3</sup>.

### Мінімальна програма робіт

Передбачена примірними угодами про умови користування надрами та визначена у додатку «Програма робіт». Примірні угоди розміщені за посиланням:

<http://www.geo.gov.ua/primirni-ugodi-pro-umovi-koristuvannya-nadrami/>

**Орієнтовна початкова вартість лоту:** обраховується.



NN	ШиротаPulkovo42	ДовготаPulkovo42	ШиротаWGS84	ДовготаWGS84
1	48° 50' 51,145" N	26° 31' 56,369" E	48° 50' 50,013" N	26° 31' 50,051" E
2	48° 51' 0,558" N	26° 32' 9,714" E	48° 50' 59,426" N	26° 32' 3,395" E
3	48° 50' 51,767" N	26° 32' 34,101" E	48° 50' 50,635" N	26° 32' 27,782" E
4	48° 50' 45,052" N	26° 32' 24,372" E	48° 50' 43,920" N	26° 32' 18,054" E
5	48° 50' 44,292" N	26° 32' 27,314" E	48° 50' 43,160" N	26° 32' 20,996" E
6	48° 50' 37,360" N	26° 32' 19,946" E	48° 50' 36,228" N	26° 32' 13,628" E
7	48° 50' 44,005" N	26° 32' 6,646" E	48° 50' 42,873" N	26° 32' 0,328" E