

ДІЛЯНКА З ПРОЯВОМ ТИТАН-ЦИРКОНІЄВИХ РУД КОРЧАКІВСЬКИЙ

Корисна копалина: титанові руди, цирконієві руди.

Вид, строк користування надрами: геологічне вивчення, у тому числі дослідно-промислова розробка корисних копалин з подальшим видобуванням, терміном до 20 років..

Місце розташування: Сумський район, Сумська область, на північних околицях сіл Мала Корчаківка, Корчаківка та Нова Січ. З півдня примикає прояв титан-цирконієвих руд Храпівщина, а за 4 км на північ розташований прояв титан-цирконієвих руд Біловодський.

Зі сходу ділянка межує з автотрасою Н-07.

Площа ділянки: 750 га.

Геологічна характеристика

Довжина ділянки порядку 10 км, ширина у середньому 700 – 800 м, витягнута вона у північно-східному напрямку. Абсолютні відмітки земної поверхні від +208, +210 м на південному-заході до +225 м на північному сході. У геологічній будові площі беруть участь верхньокрейдові, палеогенові, неогенові і четвертинні відклади. Писальна крейда маастрихського ярусу залягає тут на глибинах 57 – 68 м. Вище залягаюча товща глауконіт-кварцевих пісків, яка включає канівську, київську світи еоцену і межигірську світу нижнього олігоцену, має потужність 34 – 37 м. Склад і будова берецької світи аналогічні таким ділянок Біловодський і Храпівщина. Потужність нижньоберецької підсвіти 6,7 – 10,6 м, абсолютні відмітки її підшови від +185 м до

+198 м. Верхні (сиваська) підсвіта берецької світи характеризується абсолютними відмітками підшови від +196 м до +208 м, на правому березі р.Олешня +196 м, +200 м. Потужність підсвіти від 3 до 18 м, у середньому близько 9 м, потужність вищезалягаючих неогенових пістрявих і червоно-бурих глин і четвертинних відкладів від 3,6 до 16 м. При проведенні геологічної зйомки масштабу 1:50000 на ділянці прояву Корчаківський були пройдені картувальні та окремі пошукові свердловини, описано кілька відслонень. Циркононосні піски (з вмістом циркону >4 кг/м3) верхньоберецької підсвіти розкриті і вiproбувані у всіх 6 свердловинах (№№7, 8, 24, 47, 33, 320) і двох відслоненнях (№№1, 5), відстань між точками досліджень від 500 м до 2,2 км. Зруденіння приурочене до верхньої частини верхньоберецької підсвіти. Середня потужність рудного покладу 4 м, розкрити – 10,8 м, коефіцієнт розкрити 2,7. Середньозважений вміст циркону 6,5 кг/м3, рутилу 7,6 кг/м3, умовного ільменіту – 51,4 кг/м3.

Наявна геологічна інформація

Прояв виявлений під час проведення геологічної зйомки масштабу 1:50000 району м.Суми (листи М-36-34-В, Г і М-36-46-А, Б) у 1969-1972 рр. Харківською ГРЕ. Пізніше, у 1992 році, прояв довивчався і був визначений як один із найперспективніших. Прояв Корчаківський входить до складу Корчаківського рудного поля. Ділянка рекомендується для проведення пошуково-оцінювальних робіт.

http://geoinf.kiev.ua/wp/geologichni-zviti.php?rep=fnd_shifr.rdf&schifr=34376

http://geoinf.kiev.ua/wp/geologichni-zviti.php?rep=fnd_shifr.rdf&schifr=53852

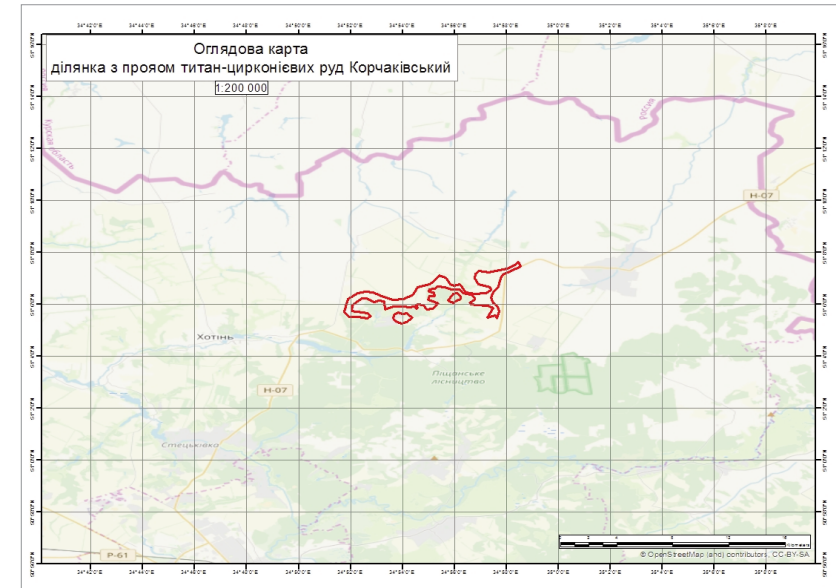
Оцінка ресурсів/запасів: Попередньо підраховані прогностичні ресурси титан-цирконієвих руд за категорією Р2. Інформація щодо кількості ресурсів має обмежений доступ.

Мінімальна програма робіт

Передбачена примірними угодами про умови користування надрами та визначена у додатку «Програма робіт». Примірні угоди розміщені за посиланням:

<http://www.geo.gov.ua/primirni-ugodi-pro-umovi-koristuvannya-nadrami/>

Орієнтовна початкова вартість лоту: обраховується.



№№ томок	Система координат Пулково42				Система координат WGS84				
	Північ		Схід		Північ		Схід		
<i>Частина 1</i>									
1.	51°03' 31"	34° 52' 25"	51°03' 31"	34° 52' 14"	60.	51°06' 29"	34° 53' 09"	51°06' 29"	34° 53' 01"
2.	51°03' 31"	34° 52' 25"	51°03' 31"	34° 51' 56"	61.	51°06' 27"	34° 53' 19"	51°06' 26"	34° 53' 12"
3.	51°03' 43"	34° 51' 51"	51°03' 42"	34° 51' 43"	62.	51°06' 18"	34° 53' 20"	51°06' 18"	34° 53' 14"
4.	51°06' 11"	34° 52' 00"	51°06' 11"	34° 51' 54"	63.	51°06' 19"	34° 53' 00"	51°06' 18"	34° 53' 02"
5.	51°06' 25"	34° 52' 22"	51°06' 25"	34° 52' 16"	64.	51°06' 10"	34° 53' 03"	51°06' 09"	34° 53' 06"
6.	51°06' 26"	34° 52' 42"	51°06' 26"	34° 52' 36"	65.	51°06' 05"	34° 53' 17"	51°06' 07"	34° 53' 11"
7.	51°06' 27"	34° 52' 39"	51°06' 27"	34° 52' 53"	66.	51°06' 02"	34° 53' 30"	51°06' 01"	34° 53' 24"
8.	51°06' 10"	34° 53' 23"	51°06' 17"	34° 53' 17"	67.	51°03' 49"	34° 53' 18"	51°03' 48"	34° 53' 11"
9.	51°06' 10"	34° 53' 44"	51°06' 09"	34° 53' 38"	68.	51°03' 48"	34° 53' 03"	51°03' 47"	34° 53' 06"
10.	51°06' 12"	34° 54' 00"	51°06' 11"	34° 54' 02"	69.	51°03' 58"	34° 54' 53"	51°03' 58"	34° 54' 49"
11.	51°06' 22"	34° 54' 33"	51°06' 22"	34° 54' 23"	70.	51°06' 01"	34° 53' 43"	51°06' 00"	34° 54' 37"
12.	51°06' 40"	34° 54' 41"	51°06' 39"	34° 54' 34"	71.	51°03' 58"	34° 54' 38"	51°03' 58"	34° 54' 32"
13.	51°06' 46"	34° 53' 09"	51°06' 45"	34° 53' 02"	72.	51°03' 51"	34° 54' 41"	51°03' 51"	34° 54' 35"
14.	51°06' 53"	34° 53' 19"	51°06' 52"	34° 53' 13"	73.	51°03' 49"	34° 54' 40"	51°03' 48"	34° 54' 33"
15.	51°07' 02"	34° 53' 31"	51°07' 02"	34° 53' 25"	74.	51°03' 54"	34° 54' 32"	51°03' 54"	34° 54' 26"
16.	51°07' 01"	34° 53' 46"	51°07' 01"	34° 53' 40"	75.	51°03' 54"	34° 54' 22"	51°03' 53"	34° 54' 16"
17.	51°06' 47"	34° 53' 56"	51°06' 46"	34° 53' 50"	76.	51°03' 56"	34° 54' 10"	51°03' 55"	34° 54' 03"
18.	51°06' 43"	34° 56' 00"	51°06' 43"	34° 55' 59"	77.	51°03' 55"	34° 53' 47"	51°03' 55"	34° 53' 41"
19.	51°06' 46"	34° 56' 18"	51°06' 45"	34° 56' 12"	78.	51°03' 48"	34° 53' 27"	51°03' 47"	34° 53' 20"
20.	51°06' 26"	34° 56' 33"	51°06' 27"	34° 56' 27"	79.	51°06' 06"	34° 53' 24"	51°06' 06"	34° 53' 18"
21.	51°06' 24"	34° 56' 24"	51°06' 23"	34° 56' 16"	80.	51°06' 05"	34° 53' 12"	51°06' 05"	34° 53' 05"
22.	51°06' 26"	34° 57' 19"	51°06' 25"	34° 57' 13"	81.	51°06' 04"	34° 53' 00"	51°06' 04"	34° 52' 54"
23.	51°06' 32"	34° 57' 31"	51°06' 31"	34° 57' 25"	82.	51°06' 13"	34° 52' 44"	51°06' 12"	34° 52' 38"
24.	51°06' 39"	34° 57' 29"	51°06' 38"	34° 57' 23"	83.	51°06' 13"	34° 52' 33"	51°06' 13"	34° 52' 26"
25.	51°06' 46"	34° 56' 46"	51°06' 46"	34° 56' 36"	84.	51°03' 57"	34° 52' 11"	51°03' 57"	34° 52' 03"
26.	51°07' 00"	34° 56' 54"	51°07' 00"	34° 56' 47"	85.	51°03' 44"	34° 52' 06"	51°03' 44"	34° 52' 02"
27.	51°07' 11"	34° 56' 54"	51°07' 10"	34° 56' 48"	86.	51°03' 42"	34° 52' 20"	51°03' 42"	34° 52' 14"
28.	51°07' 17"	34° 57' 16"	51°07' 16"	34° 57' 08"	87.	51°03' 40"	34° 52' 44"	51°03' 40"	34° 52' 37"
29.	51°07' 13"	34° 57' 26"	51°07' 13"	34° 57' 20"	88.	51°03' 33"	34° 52' 54"	51°03' 33"	34° 52' 47"
30.	51°07' 23"	34° 58' 10"	51°07' 22"	34° 58' 03"	89.	51°03' 27"	34° 52' 43"	51°03' 26"	34° 52' 39"
31.	51°07' 31"	34° 58' 25"	51°07' 31"	34° 58' 19"	<i>Площа 680га</i>				
32.	51°07' 38"	34° 58' 34"	51°07' 38"	34° 58' 28"	<i>Частина 2</i>				
33.	51°07' 27"	34° 58' 40"	51°07' 27"	34° 58' 34"	1.	51°03' 37"	34° 53' 50"	51°03' 37"	34° 53' 44"
34.	51°07' 00"	34° 57' 39"	51°07' 00"	34° 57' 33"	2.	51°03' 41"	34° 53' 59"	51°03' 40"	34° 53' 56"
35.	51°06' 50"	34° 57' 48"	51°06' 49"	34° 57' 42"	3.	51°03' 37"	34° 54' 08"	51°03' 37"	34° 54' 01"
36.	51°06' 41"	34° 57' 48"	51°06' 41"	34° 57' 41"	4.	51°03' 39"	34° 54' 18"	51°03' 38"	34° 54' 12"
37.	51°06' 26"	34° 57' 36"	51°06' 27"	34° 57' 29"	5.	51°03' 33"	34° 54' 25"	51°03' 33"	34° 54' 19"
38.	51°06' 15"	34° 56' 43"	51°06' 15"	34° 56' 36"	6.	51°03' 36"	34° 54' 29"	51°03' 36"	34° 54' 23"
39.	51°06' 04"	34° 57' 35"	51°06' 03"	34° 57' 29"	7.	51°03' 19"	34° 54' 16"	51°03' 19"	34° 54' 10"
40.	51°05' 54"	34° 57' 47"	51°05' 54"	34° 57' 40"	8.	51°03' 16"	34° 54' 04"	51°03' 16"	34° 53' 57"
41.	51°05' 45"	34° 57' 49"	51°05' 44"	34° 57' 42"	9.	51°03' 21"	34° 53' 51"	51°03' 20"	34° 53' 45"
42.	51°05' 28"	34° 57' 45"	51°05' 28"	34° 57' 38"	10.	51°03' 27"	34° 53' 44"	51°03' 27"	34° 53' 38"
43.	51°05' 34"	34° 57' 42"	51°05' 33"	34° 57' 35"	11.	51°03' 34"	34° 53' 46"	51°03' 33"	34° 53' 40"
44.	51°05' 30"	34° 57' 28"	51°05' 29"	34° 57' 17"	<i>Площа 4га</i>				
45.	51°05' 51"	34° 57' 37"	51°05' 51"	34° 57' 31"	<i>Частина 3</i>				
46.	51°05' 56"	34° 57' 24"	51°05' 56"	34° 57' 18"	1.	51°06' 25"	34° 56' 13"	51°06' 25"	34° 56' 06"
47.	51°05' 57"	34° 56' 59"	51°05' 57"	34° 56' 53"	2.	51°06' 19"	34° 56' 21"	51°06' 18"	34° 56' 14"
48.	51°06' 01"	34° 56' 43"	51°06' 00"	34° 56' 36"	3.	51°06' 12"	34° 56' 21"	51°06' 11"	34° 56' 15"
49.	51°06' 04"	34° 56' 42"	51°06' 03"	34° 56' 36"	4.	51°06' 09"	34° 56' 13"	51°06' 08"	34° 56' 06"
50.	51°06' 11"	34° 56' 53"	51°06' 10"	34° 56' 47"	5.	51°06' 04"	34° 56' 03"	51°06' 03"	34° 55' 57"
51.	51°06' 16"	34° 56' 59"	51°06' 15"	34° 56' 48"	6.	51°06' 01"	34° 55' 51"	51°06' 00"	34° 55' 45"
52.	51°06' 22"	34° 56' 44"	51°06' 21"	34° 56' 38"	7.	51°06' 24"	34° 56' 04"	51°06' 23"	34° 55' 57"
53.	51°06' 26"	34° 56' 27"	51°06' 26"	34° 56' 21"	<i>Площа 23га</i>				
54.	51°06' 35"	34° 56' 30"	51°06' 34"	34° 56' 19"	<i>Площа ділянки – 750 га</i>				
55.	51°06' 34"	34° 55' 59"	51°06' 33"	34° 55' 52"					
56.	51°06' 39"	34° 55' 45"	51°06' 38"	34° 55' 39"					
57.	51°06' 41"	34° 55' 29"	51°06' 41"	34° 55' 22"					
58.	51°06' 36"	34° 55' 22"	51°06' 36"	34° 55' 12"					
59.	51°06' 34"	34° 55' 09"	51°06' 33"	34° 55' 03"					