

## ДІЛЯНКА З ПРОЯВОМ ГНЕЙСІВ ВЕЛИДАРІВСЬКИЙ

**Корисна копалина:** гнейси.

**Вид, строк користування надрами:** геологічне вивчення, в тому числі дослідно-промислова розробка родовищ корисних копалин, 5 років.

**Місце розташування:** Сланецький район, Миколаївська область, між населеними пунктами Велидарівка і Кам'янка, на правому березі річки Гнилий Сланець. За 2,7 км північніше ділянки проходить автомобільна дорога «Р-55».

**Площа ділянки:** 13,6 га.

### Геологічна характеристика

Корисною копалиною на ділянці є гнейси піроксен-біотитові з гранатом і без нього, дрібнозернисті темно-сірого, чорного кольорів, переважно масивної текстури, іноді з нечіткою смугастістю, яка обумовлена чергуванням плагіоклазового і темно-кольорового мінералів. Гранат нерівномірно розподілений у породі у вигляді окремих дрібних зерен розміром 2 – 5 мм, вміст його незначний, ділянками гнейси позбавлені гранатів, ділянками вміст його не перевищує 3%. Іноді на фоні інтенсивної дрібнозернистої маси породи відмічаються сірі, кремувато-сірі зерна плагіоклазів, зростки плагіоклазів і кварцу, іноді витягнуті, утворюючи нечітку смугастість. Серед гнейсів відмічаються жили і жилоподібні тіла середньозернистих і крупнозернистих гранітів сіро-червоного кольору, масивних, іноді лейкократових. Потужність їх від перших до десяти метрів. На ділянці прогнозний вихід блоків з ребром понад 20 см очікується доволі високим (41%). Кольоровий тон – холодний, просвічуваність до 2-х мм, світлота 12% відносних, легко поліруються до дзеркального блиску, на темному фоні іноді спостерігаються блідні кристали плагіоклазу і кварцу за кольоровою перевагою – рідко зустрічаються, високодекоративні, I категорії декоративності. Фізико-механічні показники гнейсів: об'ємна вага 2811 – 2947 кг/м<sup>3</sup>; щільність 2,83 – 2,97 г/см<sup>3</sup>; пористість 0,67 – 0,78%; водопоглинання 0,08 – 0,1%; межа міцності при стисканні у сухому стані 1246 – 1612 кгс/см<sup>2</sup>; коефіцієнт розм'якшення 0,91 – 0,95. За природною радіоактивністю ендербіти відносяться до I класу будівельних матеріалів.

Гідрогеологічні умови ділянки сприятливі для відкритої розробки. На розвідувальній стадії необхідно визначити можливі водопрпливи у кар'єр з тріщинуватої зони кристалічних порід та їх взаємозв'язок з річкою Гнилий Сланець. За горно-технічними й інженерно-геологічними умовами ділянка відноситься до категорії простих. Розкриті породи представлені ґрунтовим шаром, суглинками і жорствяною корою вивітрянання. Потужність їх змінюється від 1,0 до 3,5 м.

### Наявна геологічна інформація

На площі у 1972 – 1974 роках Причорноморською КГРЕ виконана геологічна зйомка масштабу 1:50000, а в 1982 – 1985 роках – глибинне геологічне картування масштабу 1:200000. Прояв виявлений при пошуково-оціночних роботах з виявлення родовищ природного облицювального каменю у кристалічних породах 1989 – 1993 років. Гнейси Велидарівської ділянки задовольняють вимоги ГОСТу 9479-84, 23342-78. Відходи при видобутку блоків задовольняють вимоги ГОСТу 22132-76 та 23845-79.

[http://geoinf.kiev.ua/wp/geologichni-zviti.php?rep=fnd\\_shifr.rdf&schifr=36296/1](http://geoinf.kiev.ua/wp/geologichni-zviti.php?rep=fnd_shifr.rdf&schifr=36296/1)

[http://geoinf.kiev.ua/wp/geologichni-zviti.php?rep=fnd\\_shifr.rdf&schifr=48722](http://geoinf.kiev.ua/wp/geologichni-zviti.php?rep=fnd_shifr.rdf&schifr=48722)

[http://geoinf.kiev.ua/wp/geologichni-zviti.php?rep=fnd\\_shifr.rdf&schifr=54979](http://geoinf.kiev.ua/wp/geologichni-zviti.php?rep=fnd_shifr.rdf&schifr=54979)

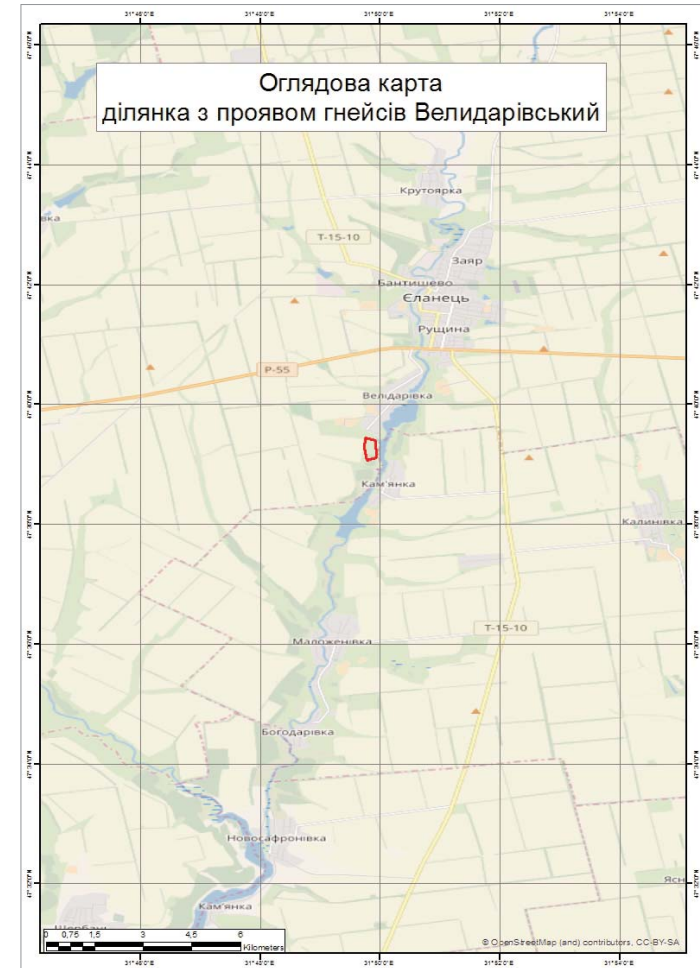
**Оцінка ресурсів/запасів:** оперативні запаси корисної копалини підраховані по категорії C<sub>2</sub> у кількості 2,1 млн м<sup>3</sup>.

### Мінімальна програма робіт

Передбачена примірними угодами про умови користування надрами та визначена у додатку «Програма робіт». Примірні угоди розміщені за посиланням:

<http://www.geo.gov.ua/primirni-ugodi-pro-umovi-koristuvannya-nadrami/>

**Орієнтовна початкова вартість лоту:** обраховується.



NN	ШиротаPulkovo42	ДовготаPulkovo42	ШиротаWGS84	ДовготаWGS84
1	47° 39' 27,538" N	31° 49' 50,457" E	47° 39' 26,625" N	31° 49' 44,456" E
2	47° 39' 25,178" N	31° 50' 0,722" E	47° 39' 24,265" N	31° 49' 54,722" E
3	47° 39' 7,402" N	31° 50' 2,087" E	47° 39' 6,488" N	31° 49' 56,087" E
4	47° 39' 5,211" N	31° 49' 52,870" E	47° 39' 4,297" N	31° 49' 46,870" E
5	47° 39' 17,345" N	31° 49' 50,114" E	47° 39' 16,431" N	31° 49' 44,113" E