

ВЕРБИНЬСЬКА ДІЛЯНКА З ВЕРБИНЬСЬКИМ РУДОПРОЯВОМ

Корисна копалина: руди молібдену.

Вид, строк користування надрами: геологічне вивчення, у тому числі дослідно-промислова розробка корисних копалин з подальшим видобуванням, терміном до 20 років.

Місце розташування: Олевський район, Житомирської області, за 33 км на схід від залізничної станції «Олевськ».

Площа ділянки: 2,91 га.

Геологічна характеристика

Вербинський рудопрояв входить до складу Устинівського прогнозованого рудного поля. Розташований у межах північно-західного облямування Коростенського плутону, і приурочений до Центрально-Коростенської зони розломів у східному ендоконтакті Устинівського гранітоїдного масиву, де відбувається зчленування його із західним бортом Овруцької та північного замикання Білорозівської западини.

На Вербинській ділянці підземні води належать до водоносних горизонтів зони вивітрювання і тріщинуватості кристалічних порід кристалічного фундаменту та рихлих порід складених зверху пісками, а внизу кременем з піщаним наповнювачем. Молібденове зруденіння пов'язане з малою інтрузією гранітів помірних глибин складену з граніт-порфірів в апікальній її частині і середньозернистих слабо порфіровидних у коринній.

Наявна геологічна інформація

Ореол поширення молібденової мінералізації на Вербинській ділянці складає площу 1x2 км (2 км²). Концентрація його становить від часток до 5 – 10%. Молібденіт є провідним рудним мінералом рудоносних гранітоїдів Вербинського рудопрояву. Крім того, виявлено ряд супутніх компонентів – вісмут, срібло, олово, свинець та цинк, мідь, флюорит. У межах рудопрояву виділено 7 блоків, які вміщують 16 рудних тіл. Потужність рудних тіл становить від 0,2 м до 18,6 м, середня – 2,4 м. Вміст молібдену становить 0,13 – 2,0115%, середнє – 0,3041%. Рудні тіла переважно крутопадаючі. Кут падіння становить від 28° до 75°, середній – 55°.

Вербинський рудопрояв можливо розробляти як відкритим, так і підземним способами. Та позитивні наслідки освоєння очікуються при варіанті підземного способу розробки. Техніко-економічні показники визначені за підрахунком запасів з бортовим вмістом молібдену – 0,005%; 0,01%; 0,015%; 0,02%; 0,03% і 0,04%, з коефіцієнтом рудоносності для варіанту відкритої розробки і з бортовим вмістом 0,04% для підземної розробки рудопрояву. Форма рудних тіл переважно проста, плитовидна, рідше складна з роздувами до 18,6 м з окремими розгалуженнями. Протяжність рудних тіл за падінням становить від 40 до 285 м, середня – 160 м.

http://geoinf.kiev.ua/wp/geologichni-zviti.php?rep=fnd_shifr.rdf&schifr=59372

Оцінка ресурсів/запасів

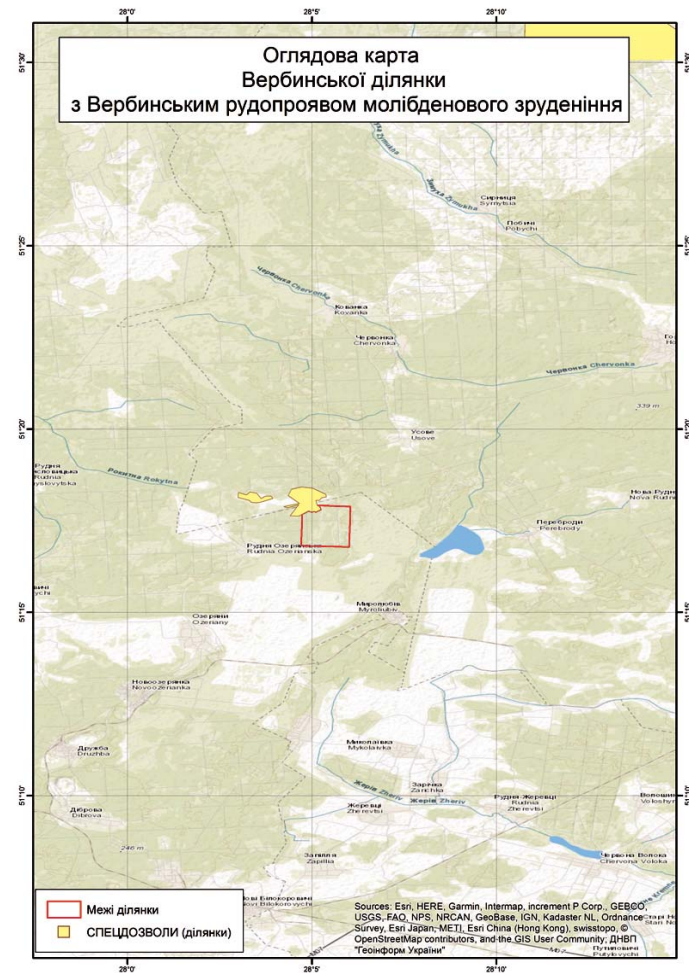
У результаті підрахунку (протокол НТР ПДРГП «Північгеологія» № 78 від 25.12.2002 р.) оцінені запаси молібденової руди категорії С2 складають 1792878 т, молібдену – 5678 т. Перспективні ресурси молібдену категорії Р1 становлять: руди – 90204 т, металу – 2745 т. Підрахунок супутніх корисних компонентів не виконувався.

Мінімальна програма робіт

Передбачена примірними угодами про умови користування надрами та визначена у додатку «Програма робіт».

Примірні угоди розміщені за посиланням:

<http://www.geo.gov.ua/primirni-ugodi-pro-umovi-koristuvannya-nadrami/>



NN	Широта Пулково42	Довгота Пулково42	Довгота WGS84	Широта WGS84
1	51° 17' 41.210" N	28° 4' 50.706" E	28° 4' 44.106" E	51° 17' 40.294" N
2	51° 17' 47.000" N	28° 5' 1.000" E	28° 4' 54.400" E	51° 17' 46.085" N
3	51° 17' 45.000" N	28° 5' 6.000" E	28° 4' 59.400" E	51° 17' 44.085" N
4	51° 17' 46.000" N	28° 5' 10.000" E	28° 5' 3.400" E	51° 17' 45.085" N
5	51° 17' 45.000" N	28° 5' 13.000" E	28° 5' 6.400" E	51° 17' 44.085" N
6	51° 17' 49.000" N	28° 5' 21.000" E	28° 5' 14.400" E	51° 17' 48.085" N
7	51° 17' 54.000" N	28° 5' 19.000" E	28° 5' 12.400" E	51° 17' 53.085" N
8	51° 17' 56.000" N	28° 5' 15.000" E	28° 5' 8.400" E	51° 17' 55.085" N
9	51° 17' 54.000" N	28° 6' 9.000" E	28° 6' 2.400" E	51° 17' 53.086" N
10	51° 16' 48.000" N	28° 6' 7.000" E	28° 6' 0.403" E	51° 16' 47.085" N
11	51° 16' 50.000" N	28° 4' 49.000" E	28° 4' 42.402" E	51° 16' 49.084" N

ВЕРБИНСЬКА ДІЛЯНКА З ВЕРБИНСЬКИМ РУДОПРОЯВОМ

Перелік кадастрових номерів земельних ділянок, в межах контуру об'єкта надрокористування



Інформацію про земельні ділянки, зокрема і за кадастровим номером, можна отримати на Публічній кадастровій карті України:
<https://cutt.ly/Fx0CuBg>