

ДІЛЯНКА РУД ЗОЛОТА БАЛКА ШИРОКА

Корисна копалина: руди золота.

Вид, строк користування надрами: геологічне вивчення, у т.ч. дослідно-промислова розробка родовищ корисних копалин загальнодержавного значення, 5 років.

Місце розташування: Нікопольський район Дніпропетровської області, за 2 км на схід від с. Таврійське та за 18 км на північ від м. Нікополь. Найближча асфальтована дорога Нікополь - Чкалове - Миколаївка (Т 0432) проходить на відстані приблизно 1 км на захід від ділянки.

Площа ділянки: 206,6 га.

Геологічна характеристика

За мінеральними асоціаціями в межах ділянки золотих руд Балка Широка виділяються п'ять мінеральних типів руд: золото-кварцовий, золото-сульфідно-кварцовий, золото-колчеданий, золото-кварц-пирит-арсенопиритовий, золото-срібло-поліметалічний. Золото-кварцовий тип руд характеризується вільним золотом і вмістом сульфідів, що не перевищує 5%. До цього типу в межах ділянки відноситься 76% руд. Вміст золота в рудах даного типу варіює від 0,5–6,9 г/т до 1023 г/т, срібла – від 0,5 до 19 г/т. Золото-сульфідно-кварцовий тип характеризується вмістом сульфідів 5–25% і присутністю як вільного, так і зв'язаного золота. До даного типу руд відноситься близько 19% руд ділянки. Вміст золота в рудах золото-сульфідно-кварцового типу складає 0,5–32 г/т, срібла – 0,5–13 г/т. До золото-колчеданного типу відноситься 2,5% руд ділянки. Вміст сульфідів у даному типі руд складає більше 25%. Самородне золото зустрічається доволі часто у вигляді вкрапленості в пириті і дуже рідко в кварці. Золото-кварц-пирит-арсенопиритовий тип поширений дуже незначно і частіше за все він суміщається з золото-сульфідно-кварцовим та золото-срібло-поліметалічними типами руд. Золотоносність даного мінерального типу руд незначна. Частка золото-срібло-поліметалічного типу руд складає 2,5%. Вміст сульфідів в рудах даного типу коливається від 8–10 до 50–60%. Головним мінералом-концентратором срібла є фрейбергіт. Даний тип є комплексною рудою на золото (до 20 г/т), срібло (до 434 г/т), свинець (до 5%), цинк (до 1%), мідь (до 0,1%) та кадмій (до 300 г/т). Гідрогеологічні умови ділянки сприятливі. Найбільш водозбагачений горизонт приурочений до верхньої тріщинуватої частини розрізу кристалічних порід та щелевеної кори вивітряння. Максимальний водоприток при проходці шахтного стовбуру в найбільш тріщинуватому інтервалі кристалічних порід становить 17 м³/год. Прогнозований водоприток в підземний рудник при відпрацюванні складе 366,6 м³/год. Гірничо-геологічні умови ділянки визначають підземний спосіб відпрацювання руд.

Наявна геологічна інформація

Ділянка виявлена у 1989 році під час проведення пошуково-ревізійних робіт на золото і уран в межах Чортомлицької зеленокам'яної структури. У 1990–1991 роках в межах ділянки виконані пошуково-оцінювальні роботи. У 1992–2000 роках проводилась гірничо-бурова розвідка, яка через відсутність фінансування не була завершена. Всього в межах ділянки пробурено 285 похилих оцінювальних і розвідувальних свердловин загальним обсягом 92480 м. Найбільш вивченою є південно-західна частина ділянки, де мережа свердловин доведена до 50 x 50 м і пройдений шахтний стовбур промислового перетину до глибини 168,4 м. Нині шахтний стовбур знаходиться в стані мокрої консервації.

Оцінка ресурсів/запасів Імспективні ресурси золота при мінімальному промисловому вмісті в блоках 3,9 г/т оцінені в кількості: категорії P₁ – 12549,65 кг, категорії P₂ – 15133,05 кг; середньозважений вміст золота в блоках – 7,1 г/т (протокол засідання Наукової ради з прогнозування Державної геологічної служби України № 33 від 13.12.2001 - 12.02.2002).

Ресурси супутніх корисних копалин не оцінювалися. Під час дослідно-промислової розробки рекомендується дослідити можливість вилучення, в першу чергу, срібла, а також інших компонентів, присутніх в золото-срібло-поліметалічному типі руд.

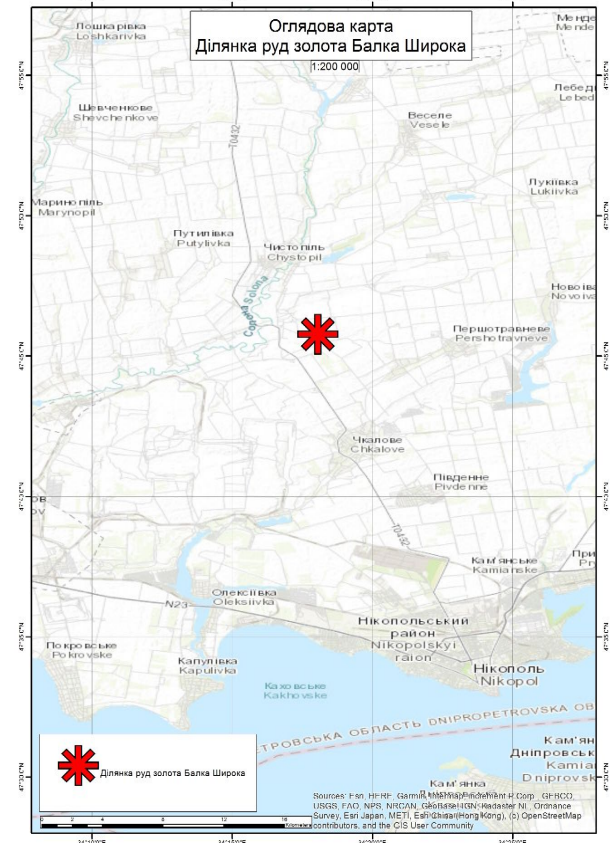
Пакет геологічної інформації.

Наявні геологічні звіти у геологічних фондах КП «Кіровогеологія».

http://geoinf.kiev.ua/wp/geologichni-zviti.php?rep=fnd_shifr.rdf&schifr=58199

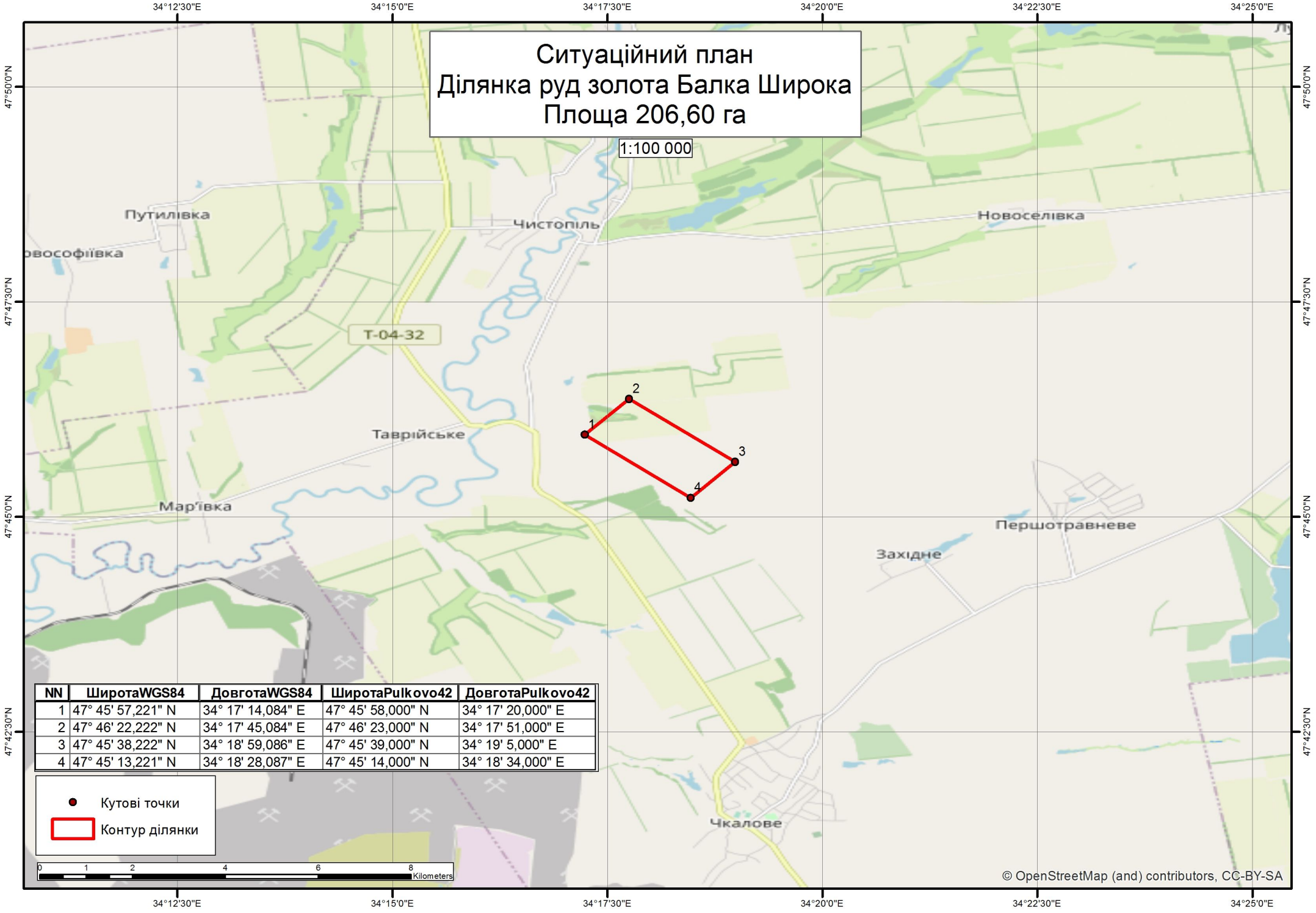
Мінімальна програма робіт. Її передбачена примірними угодами про умови користування надрами та визначена у додатку «Програма робіт».

Примірні угоди розміщені за посиланням: <http://www.geo.gov.ua/primirni-ugodi-pro-umovi-koristuvannya-nadrami/>



Ситуаційний план Ділянка руд золота Балка Широка Площа 206,60 га

1:100 000



NN	ШиротаWGS84	ДовготаWGS84	ШиротаPulkovo42	ДовготаPulkovo42
1	47° 45' 57,221" N	34° 17' 14,084" E	47° 45' 58,000" N	34° 17' 20,000" E
2	47° 46' 22,222" N	34° 17' 45,084" E	47° 46' 23,000" N	34° 17' 51,000" E
3	47° 45' 38,222" N	34° 18' 59,086" E	47° 45' 39,000" N	34° 19' 5,000" E
4	47° 45' 13,221" N	34° 18' 28,087" E	47° 45' 14,000" N	34° 18' 34,000" E

- Кутові точки
- Контур ділянки



ДІЛЯНКА РУД ЗОЛОТА БАЛКА ШИРОКА

Перелік кадастрових номерів земельних ділянок, в межах контуру об'єкта надкористування

Інформацію про земельні ділянки, зокрема і за кадастровим номером, можна отримати на Публічній кадастровій карті України:
<https://cutt.ly/Fx0CuBg>



- 1 1222982200:01:006:0831
- 2 1222982200:01:006:0711
- 3 1222982200:01:006:0082
- 4 1222982200:01:006:0832
- 5 1222982200:01:006:0770
- 6 1222982200:01:006:0833
- 7 1222982200:01:006:0715
- 8 1222982200:01:006:0716
- 9 1222982200:01:006:0713
- 10 1222982200:01:006:0771
- 11 1222982200:01:006:0772
- 12 1222982200:01:006:0911
- 13 1222982200:01:006:0908
- 14 1222982200:01:006:0773
- 15 1222982200:01:006:0005
- 16 1222982200:01:006:0714
- 17 1222982200:01:006:0079
- 18 1222982200:01:006:0779
- 19 1222982200:01:008:0780
- 20 1222982200:01:006:0011
- 21 1222982200:01:006:0900
- 22 1222982200:01:006:0781
- 23 1222982200:01:006:0841
- 24 1222982200:01:006:0717
- 25 1222982200:01:006:0782
- 26 1222982200:01:006:0043
- 27 1222982200:01:006:0840
- 28 1222982200:01:006:0042
- 29 1222982200:01:006:0137
- 30 1222982200:01:006:0806
- 31 1222982200:01:006:0409
- 32 1222982200:01:006:0783
- 33 1222982200:01:006:0784
- 34 1222982200:01:006:0777
- 35 1222982200:01:006:0139
- 36 1222982200:01:006:0410
- 37 1222982200:01:006:0411
- 38 1222982200:01:006:0026
- 39 1222982200:01:006:0412
- 40 1222982200:01:006:0836

- Державна/комунальна власність
- Приватна власність
- Не визначено