

## ДІЛЯНКА РУД ЗОЛОТА МАЙСЬКА

**Корисна копалина:** руди золота.

**Вид, строк користування надрами:** геологічного вивчення, у тому числі дослідно-промислової розробки, корисних копалин з подальшим видобуванням корисних копалин (промисловою розробкою родовищ), від 3 до 20 років.

**Місце розташування:** Подільський район Одеської області, на південно-східній околиці смт Саврань. Основною автомагістраллю району ділянки є Київ - Одеса (М 05), що проходить за 15 км на схід від смт Саврань. Розташований за 14 км на північний захід від ділянки Завалівський графітовий комбінат має під'їзні залізничні колії від станції Хашувате Одеської залізниці. До північної частини ділянки безпосередньо підходить дорога з асфальтованим покриттям.

**Площа ділянки:** 253.05 га.

### Геологічна інформація

У межах ділянки виділяються дві головні мінералізовані (рудні) зони – Північна та Південна, що залягають згідно з простяганням вмшуючої товщі, мають північно-західне простягання (290° - 300°) і субвертикальне падіння. Золоте зруденіння приурочене до метасоматитів біотит-кварц-олігоклазового, (кварц-біотит-олігоклазового, біотит-олігоклаз-кварцового) складу, що сформувалися переважно по породах основного складу (амфіболіти та піроксен-кумінгтонітові породи). Рудні утворення ділянки мають невиразні текстурно-структурні характеристики та неоднорідний мінеральний склад. Руди ділянки відносяться до золото-кварцового убогосульфідного типу. Рудна мінералізація представлена оксидною, сульфідною і благороднометальною мінералізаціями. Оксидна мінералізація є першою стадією рудного мінералоутворення і представлена магнетитом, хроммагнетитом, ільменітом, шелітом, рутилом, анатазом (асоціація хромшпінелід-хроммагнетит-магнетит-ільменіт). Сульфідна мінералізація безпосередньо пов'язана із золотим зруденінням і представлена піротином, піритом (трьох генерацій), пентландитом, марказитом, халькопіритом (двох генерацій), сфалеритом, галенітом, а також арсенопіритом, льолінгітом, кобальтином. Благороднометалічна мінералізація розділяється на дві гілки. Перша – власне золота гілка, характеризується переважанням високопробного самородного золота і телуридів золота з підпорядкованою кількістю телуридів вісмуту і самородного вісмуту. Друга гілка відрізняється розвитком вісмут-срібло-телуридною мінералізацією з провідною роллю самородного вісмуту при підпорядкованій ролі самородного срібла, електруму, геситу і галеніту. Розмір золотин складає 0,001 - 2,0 мм, іноді видиме золото досягає розмірів 4 мм. Частка крупного золота (> 0,07 мм) складає 50 - 60 %, дрібного (0,07 - 0,001 мм) – біля 30 %, тонкодисперсного – 10 - 20 %. Морфологія золотин найрізноманітніша: грудкуваті, пластинчасті, дендритоподібні, прожилковидні, гачкуваті, плівкові, ксеноморфні, пилоподібні утворення. Пробність самородного золота висока – 983 - 992. Вміст золота в пробах, відібраних з керну свердловин, коливається від перших г/т до 1570 г/т. Золото-срібне відношення в ділянках з промисловими параметрами в середньому складає 7:1. Гірничо-геологічні умови ділянки визначають підземний спосіб відпрацювання руд. На підставі проведених гідрогеологічних робіт встановлено, що основний водопріплив у гірничі виробки буде отриманий при відпрацюванні горизонту - 10 м і складе 162,8 м3/год. Ділянка відноситься до категорії простих за умовами осушення шахтного поля. Спеціальні осушувальні заходи не будуть потрібні. Осушення може здійснюватися за допомогою внутрішньошахтного водовідливу. Підземні води ділянки, які будуть дрениватися в процесі гірничих робіт, мають мінералізацією 0,5 - 0,7 г/л з жорсткістю до 4,2 мг-екв/л і через відстійники для осадження механічних зависів можуть скидатися в р. Південний Буг і частково використовуватися для технічного водопостачання шахтного комплексу.

### Наявна геологічна інформація

Ділянка виявлена у 1991 році в ході проведення прогнозно-геологічних робіт на уран на Синіцівській площі. У 1991 - 1993 роках у межах ділянки виконані пошуково-оцінювальні роботи. У 1994 - 2000 роках проводилась гірничо-бузова розвідка, яка через відсутність фінансування не була завершена. Всього в межах ділянки пробурено 177 похилих оцінювальних і розвідувальних свердловин загальним обсягом 64510 м та 40 гідрогеологічних свердловин загальним обсягом 7726 м. У північно-західній частині ділянки пройдений шахтний стовбур промислового перетину до глибини 204 м. На даний час шахтний стовбур знаходиться в стані мокрої консервації. Ділянка руд золота Майська охоплює золоторудний об'єкт, який в геологічній літературі (як опублікованій, так і фондовій) отримав назву «Майське родовище золота. Геолого-промисловий тип – «гідротермально-метасоматичні родовища в протерозойських граніто-гнейсових комплексах». У металогенічному відношенні ділянка приурочена до Савранського рудного поля і є його головним золоторудним об'єктом.

**Оцінка ресурсів/запасів.** Перспективні ресурси золота ділянки оцінені в кількості: категорії P1 – 21,98 т, категорії P2 – 18,75 т; середньозважений вміст золота в блоках – 3,4 г/т (протокол засідання Наукової ради з прогнозування Державної геологічної служби України № 31 від 12.12.2001). Враховуючи зближене просторове розташування в межах спільного Савранського рудного поля, ділянка руд золота Майська та Квітківська ділянка з рудопроявом руд золота Квітка можуть розглядатися в якості єдиного інвестиційного проекту.

**Пакет геологічної інформації.**

Наявні геологічні звіти у геологічних фондах КП «Кіровогеологія».

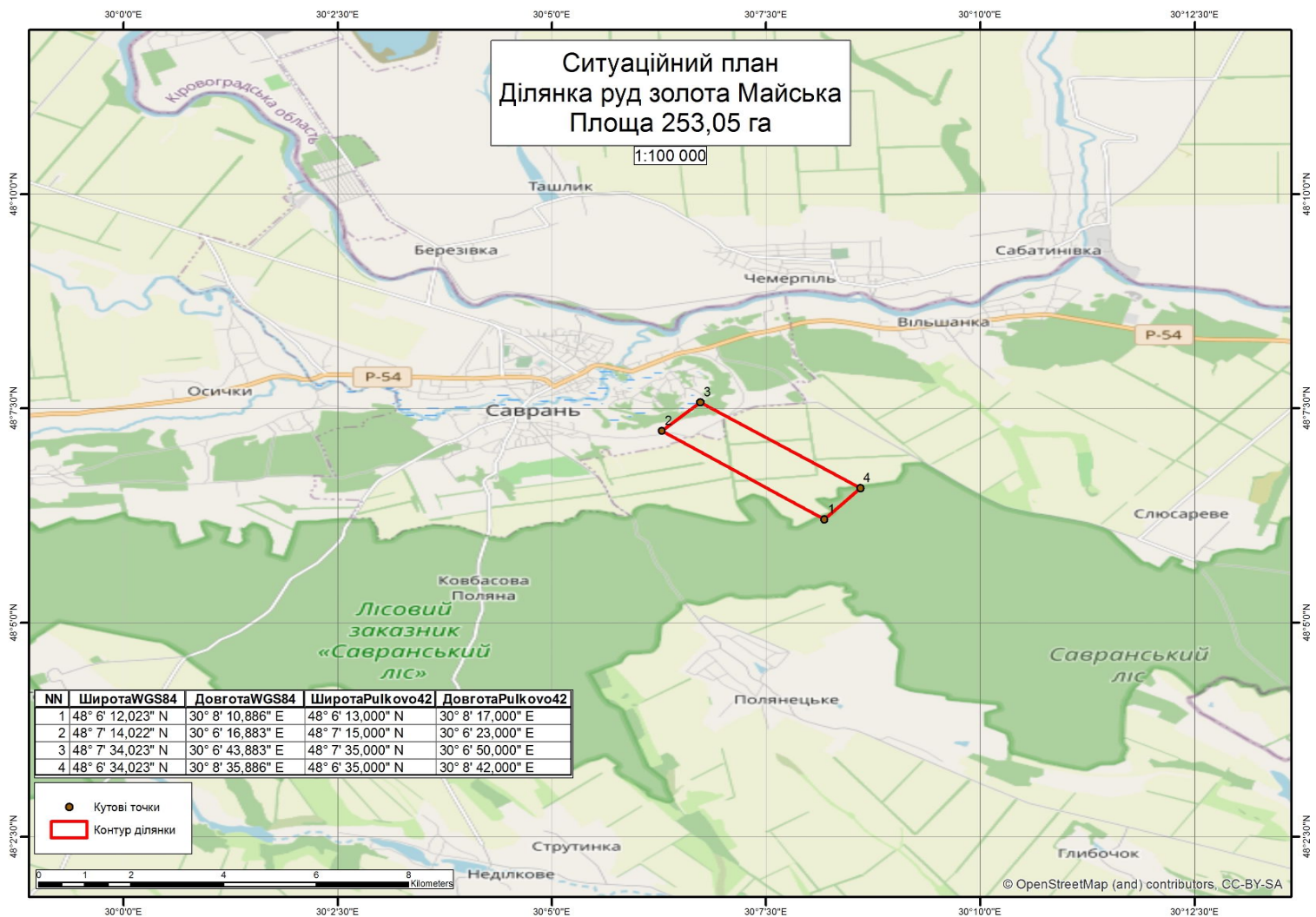
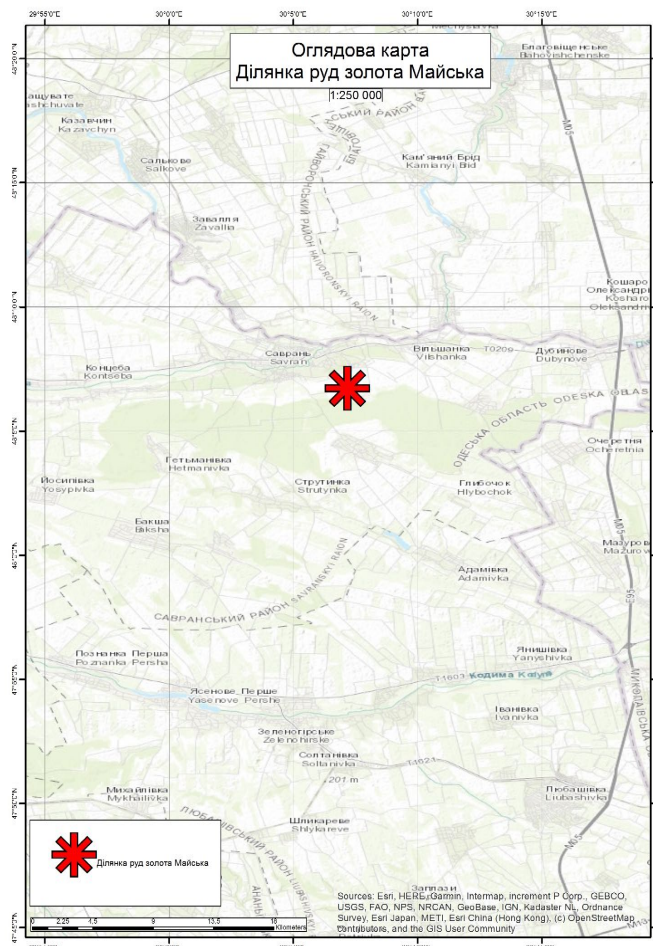
[http://geoinf.kiev.ua/wp/geologichni-zviti.php?rep=fnd\\_shifr.rdf&schifr=58219](http://geoinf.kiev.ua/wp/geologichni-zviti.php?rep=fnd_shifr.rdf&schifr=58219)

[http://geoinf.kiev.ua/wp/geologichni-zviti.php?rep=fnd\\_shifr.rdf&schifr=57153](http://geoinf.kiev.ua/wp/geologichni-zviti.php?rep=fnd_shifr.rdf&schifr=57153)

**Мінімальна програма робіт.** Передбачена примірними угодами про умови користування надрами та визначена у додатку «Програма робіт».

Примірні угоди розміщені за посиланням: <http://www.geo.gov.ua/primirni-ugodi-pro-umovi-koristuvannya-nadrami/>

# ДІЛЯНКА РУД ЗОЛОТА МАЙСЬКА



# ДІЛЯНКА РУД ЗОЛОТА МАЙСЬКА

Перелік кадастрових номерів земельних ділянок, в межах контуру об'єкта надкористування



- |    |                        |     |                        |
|----|------------------------|-----|------------------------|
| 1  | 5124355100:02:002:0111 | 67  | 5124355100:01:003:0263 |
| 2  | 5124355100:02:002:0045 | 68  | 5124355100:01:003:0379 |
| 3  | 5124355100:02:003:0204 | 69  | 5124355100:01:003:0373 |
| 4  | 5124355100:02:003:0357 | 70  | 5124355100:01:003:0431 |
| 5  | 5124355100:02:003:0407 | 71  | 5124355100:01:003:0275 |
| 6  | 5124355100:02:003:0359 | 72  | 5124355100:01:003:0339 |
| 7  | 5124355100:02:003:0358 | 73  | 5124355100:01:003:0271 |
| 8  | 5124355100:02:003:0121 | 74  | 5124355100:01:003:0288 |
| 9  | 5124355100:02:003:0425 | 75  | 5124355100:01:003:0315 |
| 10 | 5124355100:01:003:0093 | 76  | 5124355100:01:003:0370 |
| 11 | 5124355100:01:003:0515 | 77  | 5124355100:01:003:0438 |
| 12 | 5124355100:01:003:0397 | 78  | 5124355100:01:003:0248 |
| 13 | 5124355100:01:003:0398 | 79  | 5124355100:01:003:0001 |
| 14 | 5124355100:01:003:0499 | 80  | 5124355100:01:003:0002 |
| 15 | 5124355100:01:003:0247 | 81  | 5124355100:01:003:0318 |
| 16 | 5124355100:01:003:0366 | 82  | 5124355100:01:003:0320 |
| 17 | 5124355100:01:003:0087 | 83  | 5124355100:01:003:0319 |
| 18 | 5124355100:01:003:0327 | 84  | 5124355100:01:003:0374 |
| 19 | 5124355100:01:003:0302 | 85  | 5124355100:01:003:0233 |
| 20 | 5124355100:01:003:0237 | 86  | 5124355100:01:003:0270 |
| 21 | 5124355100:01:003:0235 | 87  | 5124355100:01:003:0281 |
| 22 | 5124355100:01:003:0236 | 88  | 5124355100:01:003:0290 |
| 23 | 5124355100:01:003:0242 | 89  | 5124355100:01:003:0371 |
| 24 | 5124355100:01:003:0145 | 90  | 5124355100:01:003:0375 |
| 25 | 5124355100:01:003:0144 | 91  | 5124355100:01:003:0502 |
| 26 | 5124355100:01:003:0301 | 92  | 5124355100:01:003:0138 |
| 27 | 5124355100:01:003:0238 | 93  | 5124355100:01:003:0139 |
| 28 | 5124355100:01:003:0243 | 94  | 5124355100:01:003:0140 |
| 29 | 5124355100:01:003:0321 | 95  | 5124355100:01:003:0141 |
| 30 | 5124355100:01:003:0404 | 96  | 5124355100:01:003:0152 |
| 31 | 5124355100:01:003:0239 | 97  | 5124355100:01:003:0155 |
| 32 | 5124355100:01:003:0241 | 98  | 5124355100:01:003:0160 |
| 33 | 5124355100:01:003:0386 | 99  | 5124355100:01:003:0166 |
| 34 | 5124355100:01:003:0405 | 100 | 5124355100:01:003:0172 |
| 35 | 5124355100:01:003:0240 | 101 | 5124355100:01:003:0153 |
| 36 | 5124355100:01:003:0450 | 102 | 5124355100:01:003:0156 |
| 37 | 5124355100:01:003:0424 | 103 | 5124355100:01:003:0161 |
| 38 | 5124355100:01:003:0294 | 104 | 5124355100:01:003:0167 |
| 39 | 5124355100:01:003:0465 | 105 | 5124355100:01:003:0173 |
| 40 | 5124355100:01:003:0461 | 106 | 5124355100:01:003:0419 |
| 41 | 5124355100:01:003:0261 | 107 | 5124355100:01:003:0184 |
| 42 | 5124355100:01:003:0393 | 108 | 5124355100:01:003:0185 |
| 43 | 5124355100:01:003:0322 | 109 | 5124355100:01:003:0186 |
| 44 | 5124355100:01:003:0500 | 110 | 5124355100:01:003:0187 |
| 45 | 5124355100:01:003:0462 | 111 | 5124355100:01:003:0188 |
| 46 | 5124355100:01:003:0463 | 112 | 5124355100:01:003:0157 |
| 47 | 5124355100:01:003:0475 | 113 | 5124355100:01:003:0162 |
| 48 | 5124355100:01:003:0378 | 114 | 5124355100:01:003:0168 |
| 49 | 5124355100:01:003:0372 | 115 | 5124355100:01:003:0174 |
| 50 | 5124355100:01:003:0330 | 116 | 5124355100:01:003:0420 |
| 51 | 5124355100:01:003:0377 | 117 | 5124355100:01:003:0158 |
| 52 | 5124355100:01:003:0474 | 118 | 5124355100:01:003:0163 |
| 53 | 5124355100:01:003:0352 | 119 | 5124355100:01:003:0169 |
| 54 | 5124355100:01:003:0503 | 120 | 5124355100:01:003:0175 |
| 55 | 5124355100:01:003:0326 | 121 | 5124355100:01:003:0421 |
| 56 | 5124355100:01:003:0337 | 122 | 5124355100:01:003:0164 |
| 57 | 5124355100:01:003:0505 | 123 | 5124355100:01:003:0170 |
| 58 | 5124355100:01:003:0408 | 124 | 5124355100:01:003:0176 |
| 59 | 5124355100:01:003:0312 | 125 | 5124355100:01:003:0422 |
| 60 | 5124355100:01:003:0266 | 126 | 5124355100:01:003:0423 |
| 61 | 5124355100:01:003:0348 | 127 | 5124355100:01:003:0165 |
| 62 | 5124355100:01:003:0348 | 128 | 5124355100:01:003:0171 |
| 62 | 5124355100:01:003:0269 | 129 | 5124355100:01:003:0177 |
| 63 | 5124355100:01:003:0335 | 130 | 5124355100:01:005:0008 |
| 64 | 5124355100:01:003:0267 | 131 | 5124355100:01:003:0215 |
| 65 | 5124355100:01:003:0409 | 132 | 5124355100:01:003:0214 |
| 66 | 5124355100:01:003:0262 |     |                        |



Інформацію про земельні ділянки, зокрема і за кадастровим номером, можна отримати на Публічній кадастровій карті України:  
<https://cutt.ly/Fx0CuBg>

- Державна/комунальна власність
- Приватна власність
- Не визначено