

ВАРВАРИНЕЦЬКЕ РОДОВИЩЕ БУДІВЕЛЬНИХ ПІСКІВ

Корисна копалина: пісок

Вид, строк користування надрами: видобування, 20 років

Місце розташування: Тернопільський район Тернопільської області, за 1 км на схід від с.Варваринці та за 1,2 км на південний захід від смт Дружба.

Площа ділянки: 6,318 га

Геологічна характеристика

Тіло корисної копалини має лінозоподібну форму, яка простягається зі сходу на захід-південний захід. Контури тіла визначені за даними буріння та гірничих робіт. Найбільш давніми відкладами, розкритими у межах родовища є глини нижньосарматського віку, які є підстиляючою товщею корисної копалини. Максимальна розкрита потужність – 7,9 м. Корисна копалина - будівельні піски сарматського ярусу неогенової системи, сірувато-жовті, дрібнозернисті. Іноді у товщі пісків зустрічаються жовті зцементованої піщано-гравійної суміші. Потужність корисної копалини коливається від 0 до 13,9 м і залежить від рельєфу підстиляючих глин та потужності розкривних порід. Всередині між діючими кар'єрами проходить різке зменшення потужності пісків до 3 м внаслідок розмиву, що фактично ділить родовище на 2 окремих тіла. Перекриваються піски сутинками жовтими і сірувато-жовтими, пластичними з уламками вапняків і ґрунтово-рослинним шаром. За складністю геологічної будови родовище попередньо віднесене до II групи складності як невелике з невтриманою будовою і мінливою потужністю корисної товщі. Піски родовища досить одноманітні. Основну масу пісків складають фракції 0,315-0,16 мм. Модуль крупності пісків коливається у межах 0,8-1,8 при середньому – 1,1, що дозволяє віднести досліджувані піски до групи дрібних. Вміст частин, які пройшли через сито 0,16 мм коливається від 3,27 до 24,98%, при середньому – 5,21%. У межах родовища відмічаються окремі проби, які не відповідають умовам ГОСТ 8736-85. Поодинокі і некондиційні прошарки пісків, які залягають у товщі корисної копалини, включені у підрахунок запасів у зв'язку з неможливістю їх селективної розробки. При експлуатації родовища буде здійснюватися змішування пісків, що приведе до збагачення некондиційних, та деякого погіршення показників кондиційних пісків. Але при змішуванні пісків їх якісна характеристика відповідає вимогам ГОСТ.

Радіаційно-гігієнічна характеристика корисної копалини відповідає I класу.

Гірничо-технічні та гідрогеологічні умови сприятливі для розробки родовища відкритим способом – кар'єром.

Наявна геологічна інформація

Родовище розвідане у 1990 році при проведенні геологорозвідувальних робіт для Дружбівського комбінату «Будіндустрія» проектно-вишукувальним інститутом Тернопільагропроект. Піски відповідають ГОСТ 8736-85 і придатні для штукатурних розчинів.

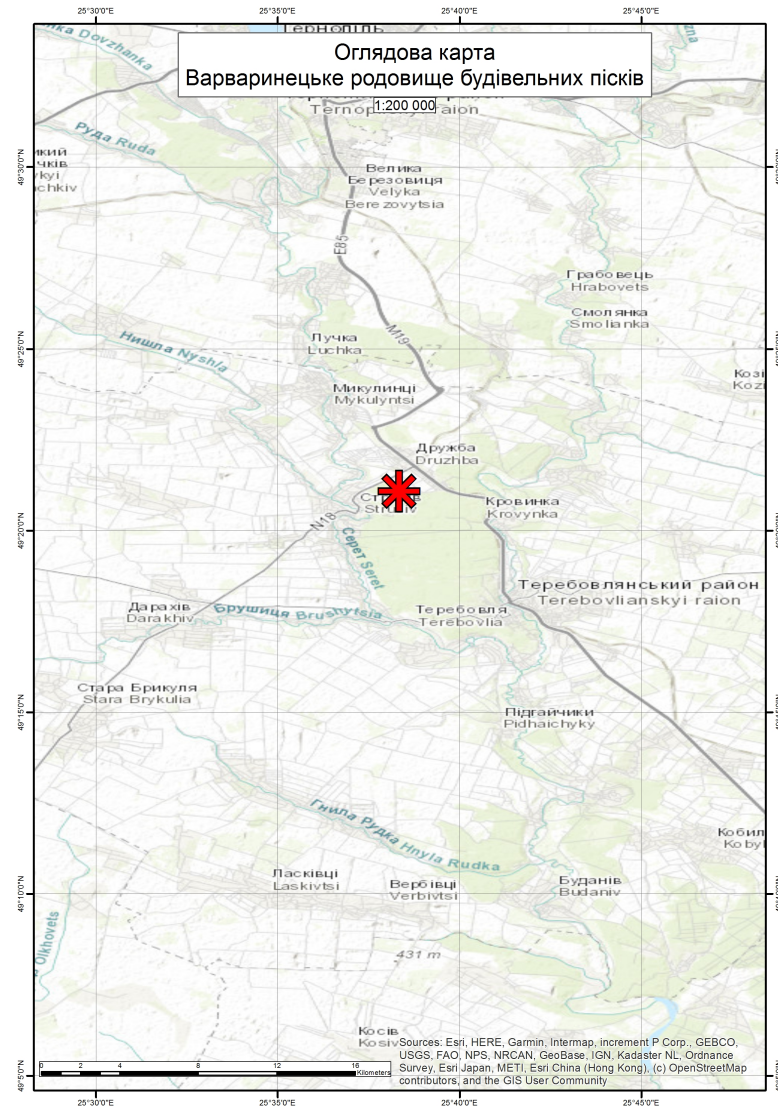
Оцінка ресурсів/запасів

У 1996 році проведена переоцінка запасів родовища у відповідності до вимог діючих стандартів. У результаті переоцінки протоколом засідання НТР ДГП «Західукргеологія» від 20 лютого 1997 року №2624 було обґрунтовано і прийнято запаси корисної копалини у кількості 482,5 тис.м³ по категорії С₁. Цим же протоколом встановлено можливу експлуатацію родовища на умовах ризику з наступним затвердженням запасів протягом 3-5 років в установленому порядку.

<http://geoinf.kiev.ua/>

Мінімальна програма робіт передбачена примірними угодами про умови користування надрами та визначена у додатку «Програма робіт». Примірні угоди розміщені за посиланням:

<http://www.geo.gov.ua/primiri-ugodi-pro-umovi-koristuvannya-nadrami/>



Ситуаційний план Варваринецьке родовище будівельних пісків Площа 6,318 га

1:20 000

Ділянка №1, площа 4,3835 га

NN	ШиротаWGS84	ДовготаWGS84	ШиротаPuikovo42	ДовготаPuikovo42
1	49° 20' 56,076" N	25° 38' 0,862" E	49° 20' 57,231" N	25° 38' 7,269" E
2	49° 21' 1,983" N	25° 37' 54,586" E	49° 21' 3,139" N	25° 38' 0,993" E
3	49° 21' 2,295" N	25° 37' 55,732" E	49° 21' 3,451" N	25° 38' 2,140" E
4	49° 21' 1,582" N	25° 37' 56,220" E	49° 21' 2,737" N	25° 38' 2,627" E
5	49° 21' 1,348" N	25° 37' 56,468" E	49° 21' 2,503" N	25° 38' 2,875" E
6	49° 21' 0,846" N	25° 37' 57,520" E	49° 21' 2,001" N	25° 38' 3,928" E
7	49° 21' 1,509" N	25° 37' 59,514" E	49° 21' 2,665" N	25° 38' 5,921" E
8	49° 21' 2,290" N	25° 37' 59,326" E	49° 21' 3,445" N	25° 38' 5,733" E
9	49° 21' 2,618" N	25° 37' 58,915" E	49° 21' 3,774" N	25° 38' 5,323" E
10	49° 21' 2,947" N	25° 37' 58,410" E	49° 21' 4,103" N	25° 38' 4,818" E
11	49° 21' 3,042" N	25° 37' 58,111" E	49° 21' 4,197" N	25° 38' 4,518" E
12	49° 21' 3,371" N	25° 37' 59,112" E	49° 21' 4,526" N	25° 38' 5,519" E
13	49° 21' 3,137" N	25° 37' 59,565" E	49° 21' 4,292" N	25° 38' 5,973" E
14	49° 21' 3,148" N	25° 37' 59,805" E	49° 21' 4,303" N	25° 38' 6,212" E
15	49° 21' 3,098" N	25° 38' 0,062" E	49° 21' 4,253" N	25° 38' 6,469" E
16	49° 21' 2,858" N	25° 38' 0,404" E	49° 21' 4,014" N	25° 38' 6,811" E
17	49° 21' 2,228" N	25° 38' 0,738" E	49° 21' 3,384" N	25° 38' 7,145" E
18	49° 21' 1,771" N	25° 38' 0,729" E	49° 21' 2,927" N	25° 38' 7,136" E
19	49° 21' 1,415" N	25° 38' 0,952" E	49° 21' 2,570" N	25° 38' 7,359" E
20	49° 21' 0,796" N	25° 38' 1,705" E	49° 21' 1,951" N	25° 38' 8,112" E
21	49° 21' 0,673" N	25° 38' 2,013" E	49° 21' 1,829" N	25° 38' 8,420" E
22	49° 21' 0,891" N	25° 38' 2,363" E	49° 21' 2,046" N	25° 38' 8,771" E
23	49° 21' 1,153" N	25° 38' 2,475" E	49° 21' 2,308" N	25° 38' 8,882" E
24	49° 21' 1,571" N	25° 38' 2,115" E	49° 21' 2,726" N	25° 38' 8,523" E
25	49° 21' 2,223" N	25° 38' 1,893" E	49° 21' 3,378" N	25° 38' 8,300" E
26	49° 21' 2,596" N	25° 38' 1,918" E	49° 21' 3,752" N	25° 38' 8,326" E
27	49° 21' 3,142" N	25° 38' 2,329" E	49° 21' 4,298" N	25° 38' 8,737" E
28	49° 21' 3,382" N	25° 38' 2,380" E	49° 21' 4,537" N	25° 38' 8,788" E
29	49° 21' 3,722" N	25° 38' 2,338" E	49° 21' 4,877" N	25° 38' 8,745" E
30	49° 21' 4,263" N	25° 38' 1,790" E	49° 21' 5,418" N	25° 38' 8,198" E
31	49° 21' 4,380" N	25° 38' 1,542" E	49° 21' 5,535" N	25° 38' 7,949" E
32	49° 21' 4,374" N	25° 38' 0,875" E	49° 21' 5,530" N	25° 38' 7,282" E
33	49° 21' 4,452" N	25° 38' 0,892" E	49° 21' 5,608" N	25° 38' 7,299" E
34	49° 21' 4,614" N	25° 38' 1,448" E	49° 21' 5,769" N	25° 38' 7,855" E
35	49° 21' 4,725" N	25° 38' 1,576" E	49° 21' 5,881" N	25° 38' 7,984" E
36	49° 21' 4,859" N	25° 38' 1,559" E	49° 21' 6,014" N	25° 38' 7,967" E
37	49° 21' 5,099" N	25° 38' 1,037" E	49° 21' 6,254" N	25° 38' 7,445" E
38	49° 21' 5,288" N	25° 38' 0,840" E	49° 21' 6,444" N	25° 38' 7,248" E
39	49° 21' 5,500" N	25° 38' 0,789" E	49° 21' 6,655" N	25° 38' 7,197" E
40	49° 21' 6,041" N	25° 38' 1,011" E	49° 21' 7,196" N	25° 38' 7,419" E
41	49° 21' 6,453" N	25° 38' 1,011" E	49° 21' 7,609" N	25° 38' 7,419" E
42	49° 21' 5,333" N	25° 38' 5,178" E	49° 21' 6,488" N	25° 38' 11,586" E
43	49° 20' 58,098" N	25° 38' 9,508" E	49° 20' 59,253" N	25° 38' 15,915" E
44	49° 20' 56,494" N	25° 38' 3,899" E	49° 20' 57,649" N	25° 38' 10,306" E

NN	ШиротаWGS84	ДовготаWGS84	ШиротаPuikovo42	ДовготаPuikovo42
1	49° 21' 4,592" N	25° 38' 20,760" E	49° 21' 5,747" N	25° 38' 27,167" E
2	49° 21' 4,943" N	25° 38' 21,188" E	49° 21' 6,098" N	25° 38' 27,595" E
3	49° 21' 5,043" N	25° 38' 21,650" E	49° 21' 6,198" N	25° 38' 28,057" E
4	49° 21' 5,483" N	25° 38' 22,565" E	49° 21' 6,638" N	25° 38' 28,973" E
5	49° 21' 5,567" N	25° 38' 23,010" E	49° 21' 6,722" N	25° 38' 29,418" E
6	49° 21' 5,562" N	25° 38' 23,532" E	49° 21' 6,716" N	25° 38' 29,939" E
7	49° 21' 5,556" N	25° 38' 24,088" E	49° 21' 6,711" N	25° 38' 30,496" E
8	49° 21' 6,080" N	25° 38' 25,577" E	49° 21' 7,235" N	25° 38' 31,984" E
9	49° 21' 6,069" N	25° 38' 26,262" E	49° 21' 7,224" N	25° 38' 32,669" E
10	49° 21' 5,640" N	25° 38' 28,153" E	49° 21' 6,794" N	25° 38' 34,560" E
11	49° 21' 5,617" N	25° 38' 28,700" E	49° 21' 6,772" N	25° 38' 35,108" E
12	49° 21' 5,679" N	25° 38' 29,094" E	49° 21' 6,833" N	25° 38' 35,501" E
13	49° 21' 5,941" N	25° 38' 29,513" E	49° 21' 7,095" N	25° 38' 35,920" E
14	49° 21' 6,275" N	25° 38' 29,573" E	49° 21' 7,430" N	25° 38' 35,980" E
15	49° 21' 7,122" N	25° 38' 29,222" E	49° 21' 8,277" N	25° 38' 35,630" E
16	49° 21' 7,501" N	25° 38' 28,632" E	49° 21' 8,656" N	25° 38' 35,039" E
17	49° 21' 7,869" N	25° 38' 27,220" E	49° 21' 9,024" N	25° 38' 33,627" E
18	49° 21' 8,293" N	25° 38' 26,202" E	49° 21' 9,448" N	25° 38' 32,609" E
19	49° 21' 9,274" N	25° 38' 22,411" E	49° 21' 10,429" N	25° 38' 28,819" E
20	49° 21' 9,391" N	25° 38' 30,206" E	49° 21' 10,545" N	25° 38' 36,614" E
21	49° 21' 5,896" N	25° 38' 32,628" E	49° 21' 7,051" N	25° 38' 39,035" E
22	49° 21' 3,259" N	25° 38' 27,340" E	49° 21' 4,414" N	25° 38' 33,747" E

Ділянка №2, площа 1,9345 га

- Точки повороту Ділянки №1
- Точки повороту Ділянки №2
- ▭ Контур ділянки №1
- ▭ Контур ділянки №2

