

ДІЛЯНКА ЖЕЛЕЗНЯКИ З РУДОПРОЯВОМ ЖЕЛЕЗНЯКИ ПОЛІМЕТАЛІЧНОГО ЗРУДЕНІННЯ

Корисна копалина: руди міді, нікелю, кобальту, супутні компоненти — платина, паладій.

Вид, строк користування надрами: геологічне вивчення, у тому числі дослідно-промислова розробка корисних копалин з подальшим видобуванням, терміном до 20 років.

Місце розташування: Житомирський район, Житомирської області.

Площа ділянки: 290 га.

Геологічна характеристика

Цей масив відноситься до камернодиференційованого типу і складений породами букінського комплексу. У межах рудопрояву Железняки за даними випробування виявляється два рудних інтервали потужністю 3,5 і 2,0 м. Середньозважений вміст нікелю складає 0,66% на сумарну потужність 5,5 м, міді — 0,063% і кобальту — 0,013%. Потужність припустимого рудного тіла рівна 5,0 м, що є звичайно середньою для родовищ даного генетичного типу. Вміст супутніх компонентів прийнятий фактичний (Pt 0,31 г/т і Pd 0,83 г/т), що є типовим для рядових сульфідних мідно-нікелевих руд. Прогнозний геолого-промисловий тип родовища — сульфідно-мідно-нікелевий. У формаційному відношенні породи масиву співставляються з інтрузивами нікеленосної перидотит-піроксеніт-габроноритової формації мамонсько-юнчергорського типу. Масив Железняки має неправильну овальну дещо витягнуту у північно-східному напрямленні форму розміром 1,0x1,8 км, а в розрізі являє собою асиметричне воронкоподібне тіло з відносно пологими (45—50°) північно-східними і східними контактами, які занурюються під інтрузію, і більш крутим (75°) західним, падаючим у північно-західному напрямленні в бік Букінського масиву. Контакти порід масиву із вмшуючими мігматитами кіровоградсько-житомирського комплексу чіткі, інтрузивні. Масив складений основними й ультраосновними породами букінського комплексу, чітко диференційований і розшарований. У геологічній будові масиву беруть участь перидотити, піроксеніти і габронорити.

Наявна геологічна інформація

У результаті виконаного в 1985—1990 роках глибинного геологічного картування масштабу 1:50000 у південно-східній екзоконтактній зоні Букінського плутону виявлено Железняківський масив. У межах масиву Железняки у процесі ГТК-50 виявлено мідно-нікелевий рудопрояв, який вивчений єдиною свердловиною № 66. Зруденіння пов'язане з оливівмісними піроксенітами (лерцолітами) розвиненими у північно-східній частині масиву.

http://geoinf.kiev.ua/wp/geologichni-zviti.php?rep=fnd_shifr.rdf&schifr=55323

Оцінка ресурсів/запасів

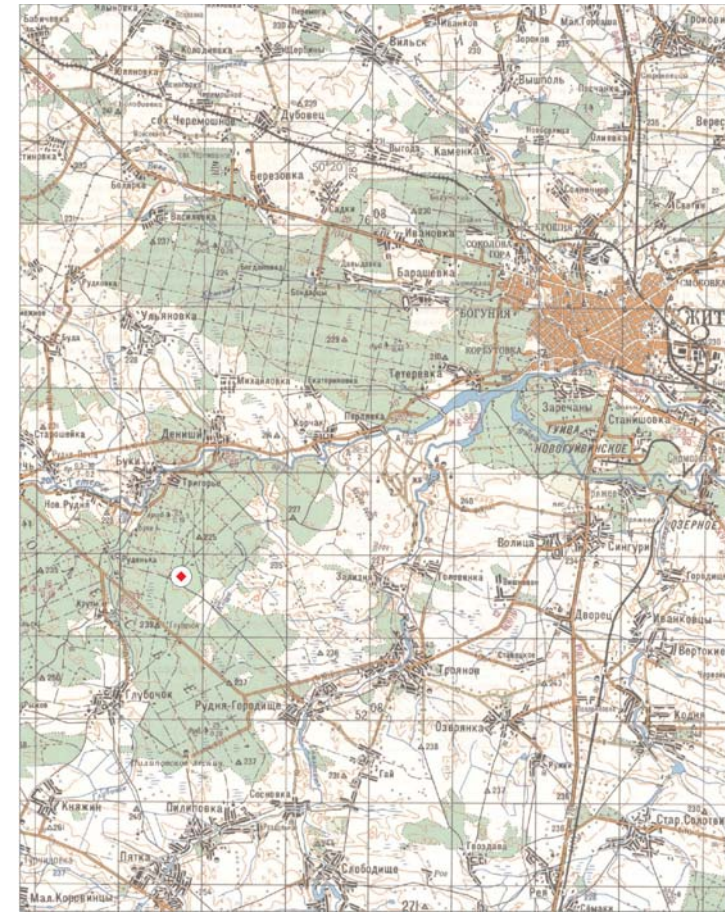
Оперативно підраховані прогнозні ресурси металів, при середній щільності ультрабазитів 3,05 т/м³ і коефіцієнті надійності 0,5, за категорією Р3 Железняківському рудопрояву становлять: нікелю — 150,9 тис. т; міді — 14,4 тис. т; кобальту — 3,0 тис. т. Прогнозні ресурси платини й паладію мають обмежений доступ.

Мінімальна програма робіт

Передбачена примірними угодами про умови користування надрами та визначена у додатку «Програма робіт».

Примірні угоди розміщені за посиланням:

<http://www.geo.gov.ua/primirni-ugodi-pro-umovi-koristuvannya-nadrami/>

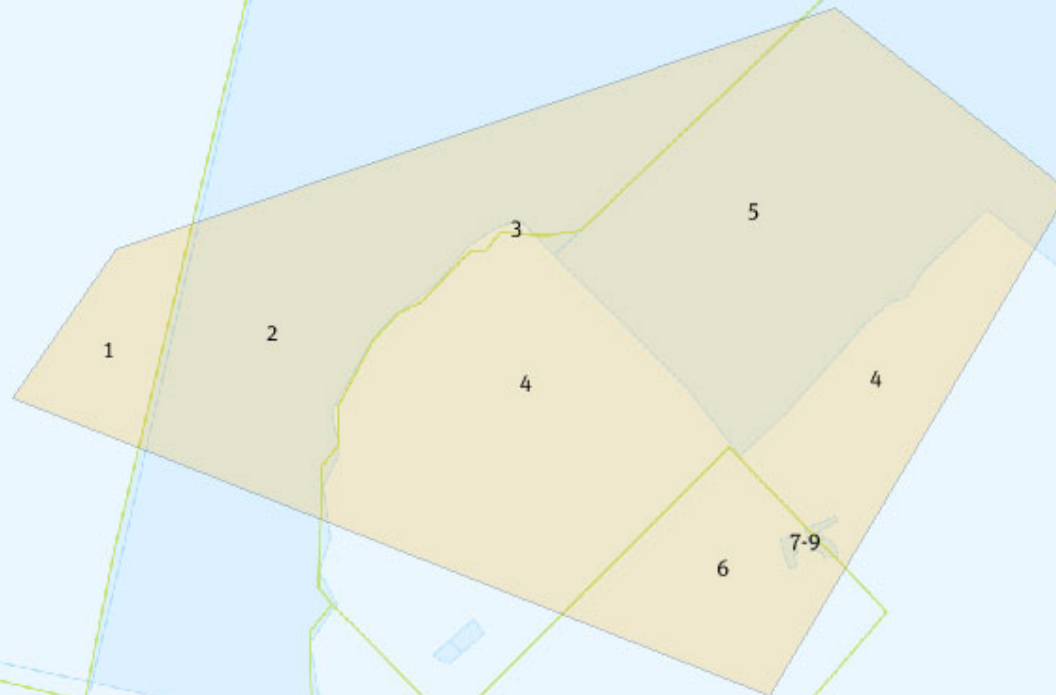


1	50°09'20"	28°21'58"
2	50°09'41"	28°23'36"
3	50°09'25"	28°24'08"
4	50°08'41"	28°23'27"
5	50°09'07"	28°21'44"

ДІЛЯНКА ЖЕЛЕЗНЯКИ З РУДОПРОЯВОМ ЖЕЛЕЗНЯКИ ПОЛІМЕТАЛІЧНОГО ЗРУДЕНІННЯ



Інформацію про земельні ділянки, зокрема і за кадастровим номером, можна отримати на Публічній кадастровій карті України:
<https://cutt.ly/Fx0CuBg>



- 1 1822080600:04:000:0043
- 2 1822082200:01:000:0007
- 3 1822087600:01:000:0850
- 4 1822087600:01:000:0001
- 5 1822082200:01:000:1287
- 6 1822086200:01:000:1603
- 7 1822386801:01:002:0021
- 8 1822386801:01:002:0022
- 9 1822386801:01:002:0023

- Державна/комунальна власність
- Приватна власність
- Не визначено